

中華民國114年度

新 北 市 總 預 算 案

新北市政府教育局主管

新北市地方教育發展基金
新北市中和區光復國民小學

附屬單位預算之分預算
(非營業部分)

新北市中和區光復國民小學編

新北市中和區光復國民小學
新北市地方教育發展基金
目 次
中 華 民 國 114 年度

一、業務計畫及預算說明.....	第	1	-	4	頁
二、預算主要表					
1、基金來源、用途及餘絀預計表.....	第	5	-	5	頁
2、基金來源、用途及餘絀預計表說明.....	第	6	-	6	頁
3、現金流量預計表.....	第	7	-	7	頁
三、預算明細表					
1、基金來源明細表.....	第	8	-	8	頁
2、基金用途明細表.....	第	9	-	13	頁
四、預算附表					
單位(或計畫)成本分析表.....	第	14	-	14	頁
五、預算參考表					
1、5年來主要業務計畫分析表.....	第	15	-	15	頁
2、員工人數彙計表.....	第	16	-	16	頁
3、用人費用彙計表-依人員別.....	第	18	-	19	頁
4、用人費用彙計表-依用途別.....	第	20	-	21	頁
5、各項費用彙計表.....	第	22	-	25	頁
六、附 錄					
1、預計平衡表.....	第	26	-	26	頁
2、資本資產明細表.....	第	27	-	27	頁

新 北 市 中 和 區 光 復 國 民 小 學

新 北 市 地 方 教 育 發 展 基 金

業務計畫及預算說明

中華民國 114 年度

壹、基金概況

一、設立宗旨及願景

- (一)本校依據「國民教育法」之規定辦理，以養成德、智、體、群、美五育均衡發展之健全國民為宗旨。
- (二)本校自 99 年度起依教育經費編列與管理法第 13 條規定設置「新北市地方教育發展基金」，以促進教育健全發展，提昇教育經費運用績效。

二、施政重點

- (一)培育五育兼備，多元性向發展之健全國民。
- (二)加強生活教育，引導人生正確價值方向和行為態度。
- (三)陶冶並平衡身心發展，促進並調和群己關係。
- (四)形塑優質化校園，發揮境教潛移默化功效。
- (五)發揮輔導效能，防止高關懷學生中輟，建立友善校園。
- (六)精進教師專業知能，辦理教師專業評鑑，建立優質專業形象。
- (七)結合家長及社區資源，豐富教學活動並落實弱勢照顧以追求公平正義教育。

三、組織概況

本校設置校長 1 人，綜理全校校務，下設教務處、學務處、總務處、輔導室、附設幼兒園、人事室及會計室等單位，員額編制教師 141 人、教保員 7 人、職員 7 人、技工 1 人、工友 4 人、廚工 4 人，共計 165 人。

四、基金歸類及屬性

本基金係預算法第 4 條第 1 項第 2 款所定，特定收入來源，供特殊用途之特別收入基金，並編製附屬單位預算。

貳、業務計畫

單位：新臺幣千元

一、基金來源

來源別	本年度預算數	實施內容
財產收入	5	利息收入 5 千元。
政府撥入收入	197,544	公庫撥款收入 1 億 9,754 萬 4 千元。
規費收入	1,910	行政規費收入 5 千元、使用規費收入 190 萬 5 千元。
教學收入	3,950	學雜費收入 395 萬元。
其他收入	40	雜項收入 4 萬元。

二、基金用途

業務計畫	本年度預算數	實施內容
國民教育業務計畫	203,536	本年度預算編列 2 億 353 萬 6 千元，計有普通班 66 班、特教班 4.5 班、附設幼兒園 10 班，合計 80.5 班，學生人數 2,210 人；本計畫擬新購各科教學設備，充實各科教材，以提高教學效能，革新教學方法；辦理場地開放、藝文競賽、數位教學、科學推廣、學生輔導等項目，以期透過各項活動，強健學生身心體魄，增進學生生活智慧；配合校務推動行政處室支援工作，進而增進運作效能。

建築及設備業務 計畫	1,413	本年度預算編列 141 萬 3 千元，計有營建及修建工程 100 萬元，辦理本校校舍整建工程；其他設備 41 萬 3 千元，辦理充實各項教學及辦公設備。
---------------	-------	--

參、預算概要

一、基金來源及用途之預計

(一)本年度基金來源 2 億 344 萬 9 千元，較上年度預算數 2 億 129 萬 9 千元，增加 215 萬元，約 1.07%，主要係公庫撥款收入增加所致。

(二)本年度基金用途 2 億 494 萬 9 千元，較上年度預算數 2 億 279 萬 9 千元，增加 215 萬元，約 1.06%，主要係用人費用增加所致。

二、基金餘絀之預計

本年度基金來源及用途相抵後，差短為 150 萬元，與上年度預算數相同，將移用以前基金餘額 150 萬元支應。

三、補辦預算事項：無。

肆、以前年度計畫實施成果概述

一、前（112）年度計畫實施成果概述：基金來源決算數 2 億 1,303 萬 2,139 元，基金用途決算數 2 億 1,324 萬 3,753 元，短絀數 21 萬 1,614 元。

二、上年度已過期間（113 年 1 月 1 日至 6 月 30 日止）計畫實施成果概述：

(一)基金來源部分：徵收及依法分配收入 2 萬 8,405 元、勞務收入 107 萬 3,359 元、財產收入 1 萬 1,604 元、政府撥入收入 1 億 2,050 萬 4,589 元、教學收入 196 萬 7,100 元、其他收入 2 萬 9,306 元。

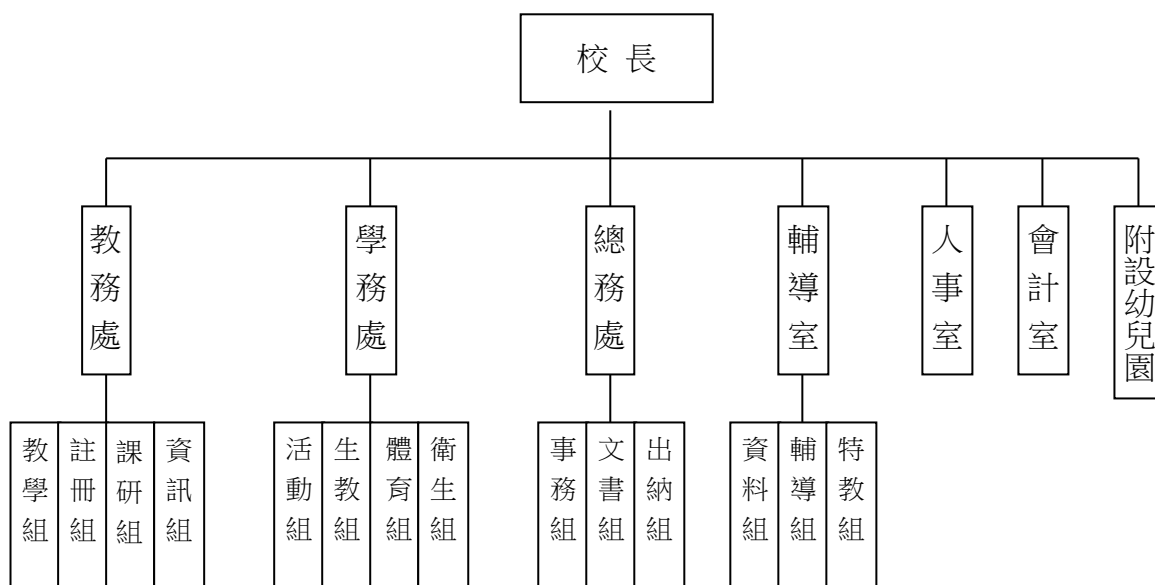
(二)基金用途部分：國民教育業務計畫 1 億 2,167 萬 7,099 元、建築及設備業務計畫 3 萬 8,300 元。

(三)總計 113 年上半年賸餘數 189 萬 8,964 元。

伍、組織系統圖

新北市中和區光復國民小學

組 織 系 統 圖



員額編制表																						
教育人員					公務人員												技工工友				編制員額總計	
總班級數	總教師人數	校長	教保員	專任運動教練	組長	幹事	護理師或護士	營養師	主任(人)	助理員(人)	書記(人)	人事管理員	主任(會)	佐理員(會)	會計員	留用人員	合計	技工	工友	廚工		合計
80.5	141	1	7	0	1	1	3	0	1	0	0	0	1	0	0	0	7	1	4	4	9	165

新北市中和區光復國民小學
 新北市地方教育發展基金
基金來源、用途及餘絀預計表
 中華民國114年度

單位：新臺幣千元

前年度決算數	項 目	本年度預算數	上年度預算數	比較增減(一)
213,032	基金來源	203,449	201,299	2,150
2,001	勞務收入	0	1,900	-1,900
2,001	服務收入	0	1,900	-1,900
17	財產收入	5	3	2
17	利息收入	5	3	2
206,944	政府撥入收入	197,544	195,090	2,454
206,944	公庫撥款收入	197,544	195,090	2,454
0	規費收入	1,910	0	1,910
0	行政規費收入	5	0	5
0	使用規費收入	1,905	0	1,905
4,020	教學收入	3,950	4,266	-316
4,020	學雜費收入	3,950	4,266	-316
51	其他收入	40	40	0
51	雜項收入	40	40	0
213,244	基金用途	204,949	202,799	2,150
211,716	國民教育計畫	203,536	201,399	2,137
211,716	國民小學教育	203,536	201,399	2,137
1,527	建築及設備計畫	1,413	1,400	13
484	營建及修建工程	1,000	1,000	0
74	交通及運輸設備	0	0	0
970	其他設備	413	400	13
-212	本期賸餘（短絀一）	-1,500	-1,500	0
7,399	期初基金餘額	5,687	5,899	-212
0	解繳公庫	0	0	0
7,187	期末基金餘額	4,187	4,399	-212

備註：

新北市中和區光復國民小學
新北市地方教育發展基金
基金來源、用途及餘絀預計表說明
中華民國 114 年度

壹、基金來源：

- 一、財產收入：本年度預算數為 5 千元，主要為專戶利息收入 5 千元。
- 二、政府撥入收入：本年度預算數為 1 億 9,754 萬 4 千元，主要為市庫撥款收入 1 億 9,754 萬 4 千元。
- 三、規費收入：本年度預算數為 191 萬元，主要為場地租借收入 190 萬 5 千元、考試報名費 5 千元。
- 四、教學收入：本年度預算數為 395 萬元，主要為幼兒園學費 350 萬元、幼兒園學生活動費 45 萬元。
- 五、其他收入：本年度預算數為 4 萬元，主要為資源回收收入 4 萬元。

貳、基金用途：

- 一、國民教育業務計畫：本年度預算數為 2 億 353 萬 6 千元，主要擬新購各科教學設備，充實各科教材，以提高教學效能，革新教學方法；辦理場地開放、藝文競賽、數位教學、科學推廣、學生輔導等項目，以期透過各項活動，強健學生身心體魄，增進學生生活智慧；配合校務推動行政處室支援工作，進而增進運作效能。
- 二、建築及設備業務計畫：本年度預算數為 141 萬 3 千元，包括營建及修建工程 100 萬元，主要係辦理本校校舍整修工程；其他設備 41 萬 3 千元，主要係辦理充實各項教學及辦公設備。

新北市中和區光復國民小學
 新北市地方教育發展基金
現金流量預計表
 中華民國114年度

單位：新臺幣千元

項 目	預 算 數	說 明
業務活動之現金流量		
本期賸餘(短絀)	-1,500	
調整非現金項目	0	
流動資產淨減(淨增)	0	
流動負債淨增(淨減)	0	
業務活動之淨現金流入(流出)	-1,500	
其他活動之現金流量		
增加短期債務及其他負債	0	
增加其他負債	0	
增加其他資產	0	
增加其他資產	0	
其他活動之淨現金流入(流出)	0	
現金及約當現金之淨增(淨減)	-1,500	
期初現金及約當現金	27,852	
期末現金及約當現金	26,352	

註：

新北市中和區光復國民小學
 新北市地方教育發展基金
基金來源明細表
 中 華 民 國 114年 度

單位：新臺幣千元

科目及業務項目	單 位	預 算 數			說 明
		數量 (業務量)	利(費)率	金 額	
財產收入				5	
利息收入	年	1	5,000	5	專戶利息收入
政府撥入收入				197,544	
公庫撥款收入	年	1	197,544,000	197,544	市庫撥款收入
規費收入				1,910	
行政規費收入	年	1	5,000	5	考試報名費(收支併列)
使用規費收入	年	1	405,000	405	場地租借(收支併列)-設置太陽能光電發電系統獎勵金
使用規費收入	年	1	1,500,000	1,500	場地租借(收支併列)
教學收入				3,950	
學雜費收入	年	1	3,500,000	3,500	學費-幼兒園
學雜費收入	年	1	450,000	450	學生活動費(收支併列)-幼兒園
其他收入				40	
雜項收入	年	1	40,000	40	資源回收(收支併列)
總 計：				203,449	

新北市中和區光復國民小學
新北市地方教育發展基金
基金用途明細表
中華民國114年度

單位：新臺幣千元

前年度 決算數	業務計畫及 用途別科目	本年度 預算數	上年度 預算數	計畫內容說明
211,716	53 國民教育計畫	203,536	201,399	
211,716	532 國民小學教育	203,536	201,399	
201,946	1 用人費用	191,561	188,398	
133,770	11 正式員額薪資	128,108	126,408	
127,700	113 職員薪金	125,524	124,124	教職員薪資
4,699		0	0	
1,371	114 工員工資	2,584	2,284	技工及廚工薪資
5,220	12 聘僱及兼職人員薪資	2,143	2,094	
1,778	124 兼職人員酬金	54	54	國小兼任輔導教師減課鐘點費
3,442		0	0	
0		779	740	組織創新及人力資源整合試辦 方案兼代課鐘點費
0		1,310	1,300	兼代課鐘點費
1,652	13 加(夜)班費	1,700	1,809	
96	131 延長工時加班費	144	144	幼兒教育資源網網頁及資料庫 更新維護加班值班費
150		150	150	場地租借(收支併列)-相關人員 業務加班費
1,406	134 未休假加班費	1,406	1,515	未休假加班費
28,706	15 獎金	27,300	26,932	
12,916	151 考績獎金	11,700	11,485	教職員工考績獎金
138		0	0	
455	152 年終獎金	0	0	
15,196		15,600	15,447	教職員工年終獎金
16,595	16 退休及卹償金	16,948	16,168	
1,312	161 職員退休及離職金	1,500	1,703	長期代理代課教師退職準備金
281		0	0	
14,946		12,080	11,365	教職員退撫基金提撥
0		3,278	3,019	教職員退休金、撫慰金、獎勵 金
57	162 工員退休及離職金	90	81	技工及廚工退職準備金提撥
16,003	18 福利費	15,362	14,987	
12,996	181 分擔員工保險費	12,600	12,596	教職員工公保、勞保、健保
326		0	0	
129	183 傷病醫藥費	400	241	教職員健康檢查費
529	18Y 其他福利費	15	30	教職員休假補助費(逾10日)
2,024		1,570	1,470	公教人員各項補助(婚喪及生育 補助、子女教育補助相關費用)
0		777	650	教職員休假補助費(10日內)
6,780	2 服務費用	8,214	9,049	
896	21 水電費	1,440	2,321	
0	212 工作場所電費	0	881	
0		20	0	場地租借(收支併列)-工作場所 電費
631		1,280	1,300	電費

新北市中和區光復國民小學
新北市地方教育發展基金
基金用途明細表
中華民國114年度

單位：新臺幣千元

前年度 決算數	業務計畫及 用途別科目	本年度 預算數	上年度 預算數	計畫內容說明
265	214 工作場所水費	140	140	水費
96	22 郵電費	145	195	
45	221 郵費	45	45	辦公費-郵資
51	222 電話費	100	150	辦公費-電話費
150	23 旅運費	230	220	
150	231 國內旅費	30	20	辦公費-國內旅費
0		200	200	校外教學-國內旅費
0	24 印刷裝訂與廣告費	20	20	
0	241 印刷及裝訂費	20	20	辦公費-各項資料印刷及裝訂費
1,608	25 修理保養及保固費	1,803	2,215	
402	252 一般房屋修護費	250	250	辦公房屋相關建物修繕
57		100	240	場地租借(收支併列)-辦公房屋 相關建物修繕
0	254 其他建築修護費	100	100	大門、水塔修繕
310	255 機械及設備修護費	450	460	各項機械及設備修繕
0		150	150	各項機械及設備修繕
0		310	540	場地租借(收支併列)-機械及設 備修繕
218		100	99	專用下水道機器操作運轉及維 修相關經費
0		92	125	電腦設備及維護管理費
0	257 雜項設備修護費	20	20	校園AED維護費
621		31	31	飲水設備維護費
0		200	200	教學儀器及雜項設備修護費
3,802	27 一般服務費	4,282	3,834	
1,308	279 外包費	60	60	校園保全服務費
0		1,248	1,248	庶務性工作委外辦理費用
823	27D 計時與計件人員酬金	1,105	688	場地租借(收支併列)-場地租借 臨時人員3人薪資、保險、年終 工作獎金及退職準備金
92		0	0	
1,257		30	20	校園門禁安全維護費-僱用專人 值勤2人加班費
0		496	496	組織創新及人力資源整合試辦 方案臨時人員1人薪資、保險、 年終工作獎金及退職準備金
0		860	836	校園門禁安全維護費-僱用專人 值勤2人薪資、保險、年終工作 獎金及退職準備金
322	27F 體育活動費	483	486	教職員工文康活動費
102	28 專業服務費	168	118	
51	285 講課鐘點、稿費、出席 審查及查詢費	70	56	講師鐘點費及專家學者出席費
29	287 委託檢驗(定)試驗認證 費	30	30	高低壓供電電氣技工維護費

新北市中和區光復國民小學
 新北市地方教育發展基金
基金用途明細表
 中華民國114年度

單位：新臺幣千元

前年度 決算數	業務計畫及 用途別科目	本年度 預算數	上年度 預算數	計畫內容說明
2289	試務甄選費	5	12	考試報名費(收支併列)-辦理教師甄選相關費用
2028Y	其他專業服務費	20	20	校園環境維護費用
0		43	0	飲水機水質檢測費用
12629	公共關係費	126	126	
126291	公共關係費	126	126	首長特別費(10,500元*12月)
1,5813	材料及用品費	2,102	2,217	
1,58132	用品消耗	2,102	2,217	
861321	辦公(事務)用品	370	360	辦公費-辦公及教學相關用品
0		350	350	辦公(事務)用之消耗及非消耗品
26		120	150	場地租借(收支併列)-辦公及教學相關用品
0		490	550	辦公及教學相關用品
20322	報章雜誌	20	20	辦公費-訂閱圖書、報紙及雜誌相關費用
25323	農業與園藝用品及環境美化費	30	30	辦公費-校園綠美化及環境清潔衛生用品
13		40	40	資源回收(收支併列)-校園綠美化及環境清潔衛生用品
65324	化學藥劑與實驗用品	70	78	教學實驗用品
59326	食品	0	0	
51328	醫療用品(非醫療院所使用)	7	7	健康中心衛生保健費
0		44	44	口腔檢查及保健工作經費
12432Y	其他用品消耗	6	6	推動學校健康促進政策經費
260		350	386	學生活動費(收支併列)-幼兒園各項活動經費
79		24	24	特教班常年事務費
0		24	24	特教班教材編輯費
0		89	89	運動會相關經費
0		35	36	社團活動經費
0		33	23	體育活動經費
1554	租金、償債、利息及相關手續費	180	150	
544	交通及運輸設備租金	0	0	
5442	車租	0	0	
15045	雜項設備租金	180	150	
150451	雜項設備租金	180	150	辦公費-影印機租金
06	稅捐及規費(強制費)	0	20	
063	房屋稅	0	20	
063Y	其他房屋稅	0	20	

新北市中和區光復國民小學
新北市地方教育發展基金
基金用途明細表
中華民國114年度

單位：新臺幣千元

前年度 決算數	業務計畫及 用途別科目	本年度 預算數	上年度 預算數	計畫內容說明
1,2547	會費、捐助、補助、分攤、照護、救濟與交流活動費	1,479	1,565	
471	會費	5	5	
1712	學術團體會費	2	2	辦公費-相關學術、體育團體會費
3713	職業團體會費	3	3	辦公費-護理師護士公會會費
1,12472	捐助、補助與獎助	1,334	1,401	
866726	獎助學員生給與	1,013	1,072	低收入戶、中低收入戶、身心障礙及家庭突遭變故學生午餐補助
0		21	21	國小原住民學生獎學金
0		22	24	國小低收入戶學生助學金
25872Y	其他捐助、補助與獎助	149	152	教師節紀念品
0		112	115	國小兒童節禮物
0		17	17	幼兒園兒童節禮物
4674	補貼、獎勵、慰問、照護與救濟	70	89	
34743	獎勵費用	52	77	資深優良教師獎勵金
12744	慰問、照護及濟助金	18	12	退休(職)人員三節慰問金
8075	競賽及交流活動費	70	70	
80751	技能競賽	20	20	辦公費-參加各項競賽活動相關費用
0		50	50	參加各項競賽活動相關費用
1,5275M	建築及設備計畫	1,413	1,400	
4845M2	營建及修建工程	1,000	1,000	
4845	購建固定資產、無形資產、非理財目的之長期投資及營舍與設施工程支出	1,000	1,000	
48451	購建固定資產	1,000	1,000	
484513	擴充改良房屋建築及設備	1,000	1,000	本校校舍整建工程
745M3	交通及運輸設備	0	0	
745	購建固定資產、無形資產、非理財目的之長期投資及營舍與設施工程支出	0	0	
7451	購建固定資產	0	0	
60515	購置交通及運輸設備	0	0	
14		0	0	
9705M4	其他設備	413	400	
9705	購建固定資產、無形資產、非理財目的之長期投資及營舍與設施工程支出	413	400	
97051	購建固定資產	413	400	

新北市中和區光復國民小學
 新北市地方教育發展基金
基金用途明細表
 中華民國114年度

單位：新臺幣千元

前年度 決算數	業務計畫及 用途別科目		本年度 預算數	上年度 預算數	計畫內容說明
0514	購置機械及設備		33	0	電腦設備及維護管理費
48			50	50	場地租借(收支併列)-充實各項教學及辦公設備
115			40	50	充實各項教學及辦公設備
250516	購置雜項設備		20	20	充實學校館藏圖書
116			100	100	學生活動費(收支併列)-幼兒園充實各項教學及辦公設備
441			0	0	
0			50	50	場地租借(收支併列)-充實各項教學及辦公設備費
0			120	130	充實各項教學及辦公設備
213,244	總	計	204,949	202,799	

新北市中和區光復國民小學
 新北市地方教育發展基金
單位（或計畫）成本分析表
 中 華 民 國 114年 度

單位：新臺幣千元

計 畫 別	單位	單位成本 (元) 或 平 均 利 (費) 率	數量	預 算 數	說 明
國民教育計畫				203,536	
國民小學教育				203,536	
建築及設備計畫				1,413	
營建及修建工程				1,000	
其他設備				413	
合 計				204,949	

新北市中和區光復國民小學
 新北市地方教育發展基金
 5 年來主要業務計畫分析表

中 華 民 國 114 年 度

單位：新臺幣千元

年 度 及 項 目	單位	數量	單位成 本(元)或平 均利(費)率	預（決）算 數	說 明
本年度預算數				204,949	
國民教育計畫				203,536	
建築及設備計畫				1,413	
上年度預算數				202,799	
國民教育計畫				201,399	
建築及設備計畫				1,400	
前年度決算數				213,244	
國民教育計畫				211,716	
建築及設備計畫				1,527	
111年度決算數				200,242	
國民教育計畫				198,726	
建築及設備計畫				1,516	
110年度決算數				183,559	
國民教育計畫				182,279	
建築及設備計畫				1,280	

單位:人

註1：1.聘用及約僱人員係指基金按其法定組織編制，依「聘用人員聘用條例」及「行政院與所屬中央及地方各機關 約僱人員僱用辦法」規定聘用或約僱之人員，非依前開規定之聘僱人員，概不列入本表。
2.其他兼任人員係指有關機關兼辦基金業務之現職人員，應說明領有兼職酬金之人數。

註2：僱用專人值勤2人、組織創新臨時人員1人、場地租借臨時人員3人。

本頁空白

新
北
市
中
和
區
新
北
市
地
方
用
人
費
用
中
華
民
國

[illegible]

1、「計時與計件人員酬金」：僱用專人值勤890千元、組織創新臨時人員496千元、場地租借臨時人員1,105千元。

2、考績獎金：依公務人員考績法第7、8、12條暨公立高級中等以下學校教師成績考核辦法第4條等規定，預算人數149人，預算金額為11,700千元。年終獎金：依據行政院各年度訂定之軍公教人員年終工作獎金發給注意事項，預算人數161人，預算金額為15,600千元。

光復國民小學
教育發展基金
彙計表
114年度

單位：新臺幣千元

卹償金	資遣費	福 利 費				提繳費	合 計	兼任人員 用人費用	總 計
		分擔保 險費	傷病醫 藥費	提撥福 利金	其他				
		12,600	400		2,362		189,418	2,143	191,561
		12,600	400		2,362		189,418	2,143	191,561
		12,600	400		2,362		186,140		186,140
								2,143	2,143
							3,278		3,278

新北市中和區
新北市地方
用人費用
中華民國

科 目	正式員 額薪資	聘僱人 員薪資	加(夜) 班費	津 貼	獎 金			退休及
					年終獎金	考績獎金	其他	退休金
總 計	128,108		1,700		15,600	11,700		16,948
國民教育計畫	128,108		1,700		15,600	11,700		16,948
職員薪金	125,524							
工員工資	2,584							
兼職人員酬金								
延長工時加班費			294					
未休假加班費			1,406					
考績獎金						11,700		
年終獎金					15,600			
職員退休及離職金								16,858
工員退休及離職金								90
分擔員工保險費								
傷病醫藥費								
其他福利費								

1、「計時與計件人員酬金」：僱用專人值勤890千元、組織創新臨時人員496千元、場地租借臨時人員1,105千元。

2、考績獎金：依公務人員考績法第7、8、12條暨公立高級中等以下學校教師成績考核辦法第4條等規定，預算人數149人，預算金額為11,700千元。年終獎金：依據行政院各年度訂定之軍公教人員年終工作獎金發給注意事項，預算人數161人，預算金額為15,600千元。

光復國民小學
教育發展基金
彙計表
114年度

單位：新臺幣千元

卹償金	資遣費	福 利 費				提繳費	合 計	兼任人員 用人費用	總 計
		分擔保 險費	傷病醫 藥費	提撥福 利金	其他				
		12,600	400		2,362		189,418	2,143	191,561
		12,600	400		2,362		189,418	2,143	191,561
							125,524		125,524
							2,584		2,584
								2,143	2,143
							294		294
							1,406		1,406
							11,700		11,700
							15,600		15,600
							16,858		16,858
							90		90
		12,600					12,600		12,600
			400				400		400
					2,362		2,362		2,362

新北市中和區光復國民小學
 新北市地方教育發展基金
各項費用彙計表
 中華民國114年度

單位：新臺幣千元

前 年 度 決 算 數	上 年 度 預 算 數	科 目	本 年 度 預 算 數				
			合 計	國民教育計畫	建築及設備計畫		
201,946	188,398	用人費用	191,561	191,561	0		
133,770	126,408	正式員額薪資	128,108	128,108	0		
132,399	124,124	職員薪金	125,524	125,524	0		
1,371	2,284	工員工資	2,584	2,584	0		
5,220	2,094	聘僱及兼職人員薪資	2,143	2,143	0		
5,220	2,094	兼職人員酬金	2,143	2,143	0		
1,652	1,809	加（夜）班費	1,700	1,700	0		
246	294	延長工時加班費	294	294	0		
1,406	1,515	未休假加班費	1,406	1,406	0		
28,706	26,932	獎金	27,300	27,300	0		
13,054	11,485	考績獎金	11,700	11,700	0		
15,651	15,447	年終獎金	15,600	15,600	0		
16,595	16,168	退休及卹償金	16,948	16,948	0		
16,539	16,087	職員退休及離職金	16,858	16,858	0		
57	81	工員退休及離職金	90	90	0		
16,003	14,987	福利費	15,362	15,362	0		
13,322	12,596	分擔員工保險費	12,600	12,600	0		
129	241	傷病醫藥費	400	400	0		
2,553	2,150	其他福利費	2,362	2,362	0		
6,780	9,049	服務費用	8,214	8,214	0		
896	2,321	水電費	1,440	1,440	0		
631	2,181	工作場所電費	1,300	1,300	0		
265	140	工作場所水費	140	140	0		
96	195	郵電費	145	145	0		
45	45	郵費	45	45	0		
51	150	電話費	100	100	0		
150	220	旅運費	230	230	0		
150	220	國內旅費	230	230	0		
	20	印刷裝訂與廣告費	20	20	0		
	20	印刷及裝訂費	20	20	0		

新北市中和區光復國民小學
 新北市地方教育發展基金
各項費用彙計表
 中華民國114年度

單位：新臺幣千元

前 年 度 決 算 數	上 年 度 預 算 數	科 目	本 年 度 預 算 數				
			合 計	國民教育計畫	建築及設備計畫		
1,608	2,215	修理保養及保固費	1,803	1,803	0		
459	490	一般房屋修護費	350	350	0		
	100	其他建築修護費	100	100	0		
528	1,374	機械及設備修護費	1,102	1,102	0		
621	251	雜項設備修護費	251	251	0		
3,802	3,834	一般服務費	4,282	4,282	0		
1,308	1,308	外包費	1,308	1,308	0		
2,172	2,040	計時與計件人員酬金	2,491	2,491	0		
322	486	體育活動費	483	483	0		
102	118	專業服務費	168	168	0		
51	56	講課鐘點、稿費、出席審查及查詢費	70	70	0		
29	30	委託檢驗(定)試驗認證費	30	30	0		
2	12	試務甄選費	5	5	0		
20	20	其他專業服務費	63	63	0		
126	126	公共關係費	126	126	0		
126	126	公共關係費	126	126	0		
1,581	2,217	材料及用品費	2,102	2,102	0		
1,581	2,217	用品消耗	2,102	2,102	0		
886	1,410	辦公（事務）用品	1,330	1,330	0		
20	20	報章雜誌	20	20	0		
38	70	農業與園藝用品及環境美化費	70	70	0		
65	78	化學藥劑與實驗用品	70	70	0		
59		食品	0	0	0		
51	51	醫療用品(非醫療院所使用)	51	51	0		
463	588	其他用品消耗	561	561	0		

新北市中和區光復國民小學
 新北市地方教育發展基金
各項費用彙計表
 中華民國114年度

單位：新臺幣千元

前 年 度 決 算 數	上 年 度 預 算 數	科 目	本 年 度 預 算 數				
			合 計	國民教育計畫	建築及設備計畫		
155	150	租金、償債、利息及相關手續費	180	180	0		
5		交通及運輸設備租金	0	0	0		
5		車租	0	0	0		
150	150	雜項設備租金	180	180	0		
150	150	雜項設備租金	180	180	0		
1,527	1,400	購建固定資產、無形資產、非理財目的之長期投資及營舍與設施工程支出	1,413	0	1,413		
1,527	1,400	購建固定資產	1,413	0	1,413		
484	1,000	擴充改良房屋建築及設備	1,000	0	1,000		
163	100	購置機械及設備	123	0	123		
74		購置交通及運輸設備	0	0	0		
807	300	購置雜項設備	290	0	290		
	20	稅捐及規費(強制費)	0	0	0		
	20	房屋稅	0	0	0		
	20	其他房屋稅	0	0	0		
1,254	1,565	會費、捐助、補助、分攤、照護、救濟與交流活動費	1,479	1,479	0		
4	5	會費	5	5	0		
1	2	學術團體會費	2	2	0		
3	3	職業團體會費	3	3	0		
1,124	1,401	捐助、補助與獎助	1,334	1,334	0		
866	1,117	獎助學員生給與	1,056	1,056	0		
258	284	其他捐助、補助與獎助	278	278	0		
46	89	補貼、獎勵、慰問、照護與救濟	70	70	0		
34	77	獎勵費用	52	52	0		
12	12	慰問、照護及濟助金	18	18	0		

各項費用彙計表

單位：新臺幣千元

前 年 度
決 算 数

新北市中和區光復國民小學
 新北市地方教育發展基金
預計平衡表
 中華民國114年12月31日

單位：新臺幣千元

112年12月31日 實 際 數	科 目	114年12月31日 預 計 數	113年12月31日 預 計 數	比較增減
29,429	資 產 合 計	26,429	27,929	-1,500
29,429	資 產	26,429	27,929	-1,500
29,352	流動資產	26,352	27,852	-1,500
29,352	現金	26,352	27,852	-1,500
29,352	銀行存款	26,352	27,852	-1,500
0	應收款項	0	0	0
0	應收收益	0	0	0
0	預付款項	0	0	0
0	預付費用	0	0	0
77	其他資產	77	77	0
77	什項資產	77	77	0
77	暫付及待結轉帳 項	77	77	0
1,450,252	代管資產	1,450,252	1,450,252	0
-1,450,252	應付代管資產	-1,450,252	-1,450,252	0
22,242	負 債	22,242	22,242	0
19,989	流動負債	19,989	19,989	0
19,989	應付款項	19,989	19,989	0
19,789	應付代收款	19,789	19,789	0
0	應付費用	0	0	0
200	應付工程款	200	200	0
2,253	其他負債	2,253	2,253	0
2,253	什項負債	2,253	2,253	0
2,228	存入保證金	2,228	2,228	0
25	暫收及待結轉帳 項	25	25	0
7,187	基金餘額	4,187	5,687	-1,500
7,187	基金餘額	4,187	5,687	-1,500
7,187	基金餘額	4,187	5,687	-1,500
7,187	累積餘額	4,187	5,687	-1,500
29,429	負債及基金餘額合計	26,429	27,929	-1,500

信託代理與保證資產
 保管品
 保證品

1,172 信託代理與保證負債
 67 應付保管品
 1,106 應付保證品

1,172
 67
 1,106

新北市中和區光復國民小學

新北市地方教育發展基金

資本資產明細表

中華民國114年度

單位：新臺幣千元

項 目	取得成本 (期初餘額)	以前年度 累計折舊/ 長期投資 評價	本 年 度 變 動					本年度累 計折舊/長 期投資評 價變動數	期末餘額
			增 加		減 少		主要增減 原因說明		
			金 額	類型	金 額	類型			
非理財目的之長期投資									
土地									
土地改良物									
房屋及建築	2,081	670	1,000	(1)				610	1,801
機械及設備	26,435	22,951	123	(1)				3,185	422
交通及運輸設備	4,062	4,022							40
雜項設備	45,125	31,120	290	(1)				8,992	5,303
購建中固定資產	220								220
租賃資產									
租賃權益改良									
電腦軟體	415				82	(11)			333
權利									
發展中之無形資產									
其他無形資產									
遞耗資產									
其他									
合計	78,339	58,763	1,413		82			12,787	8,119

註：

