

中華民國113年度

新 北 市 總 預 算 案

新北市政府教育局主管

新北市地方教育發展基金
新北市中和區光復國民小學

附屬單位預算之分預算
(非營業部分)

新北市中和區光復國民小學編

新北市中和區光復國民小學
新北市地方教育發展基金
目 次
中 華 民 國 113年度

一、業務計畫及預算說明.....	第	1	-	4	頁
二、預算主要表					
1、基金來源、用途及餘絀預計表.....	第	5	-	5	頁
2、基金來源、用途及餘絀預計表說明.....	第	6	-	6	頁
3、現金流量預計表.....	第	7	-	7	頁
三、預算明細表					
1、基金來源明細表.....	第	8	-	8	頁
2、基金用途明細表.....	第	9	-	13	頁
四、預算附表					
單位(或計畫)成本分析表.....	第	14	-	14	頁
五、預算參考表					
1、5年來主要業務計畫分析表.....	第	15	-	15	頁
2、員工人數彙計表.....	第	16	-	16	頁
3、用人費用彙計表-依人員別.....	第	18	-	19	頁
4、用人費用彙計表-依用途別.....	第	20	-	21	頁
5、各項費用彙計表.....	第	22	-	25	頁
六、附 錄					
1、預計平衡表.....	第	26	-	26	頁
2、資本資產明細表.....	第	27	-	27	頁

新 北 市 中 和 區 光 復 國 民 小 學

新 北 市 地 方 教 育 發 展 基 金

業務計畫及預算說明

中華民國 113 年度

壹、基金概況

一、設立宗旨及願景

- (一)本校依據「國民教育法」之規定辦理，以養成德、智、體、群、美五育均衡發展之健全國民為宗旨。
- (二)本校自 99 年度起依教育經費編列與管理法第 13 條規定設置「新北市地方教育發展基金」，以促進教育健全發展，提昇教育經費運用績效。

二、施政重點

- (一)培育五育兼備，多元性向發展之健全國民。
- (二)加強生活教育，引導人生正確價值方向和行為態度。
- (三)陶冶並平衡身心發展，促進並調和群己關係。
- (四)形塑優質化校園，發揮境教潛移默化功效。
- (五)發揮輔導效能，防止高關懷學生中輟，建立友善校園。
- (六)精進教師專業知能，辦理教師專業評鑑，建立優質專業形象。
- (七)結合家長及社區資源，豐富教學活動並落實弱勢照顧以追求公平正義教育。

三、組織概況

本校設置校長 1 人，綜理全校校務，下設教務處、學務處、總務處、輔導室、附設幼兒園、人事室及會計室等單位，員額編制教師 142 人、教保員 7 人、職員 7 人、技工 1 人、工友 4 人、廚工 4 人，共計 166 人。

四、基金歸類及屬性

本基金係預算法第 4 條第 1 項第 2 款所定，特定收入來源，供特殊用途之特別收入基金，並編製附屬單位預算。

貳、業務計畫

單位：新臺幣千元

一、基金來源

來源別	本年度預算數	實施內容
勞務收入	1,900	服務收入 190 萬元。
財產收入	3	利息收入 3 千元。
政府撥入收入	195,090	公庫撥款收入 1 億 9,509 萬元。
教學收入	4,266	學雜費收入 426 萬 6 千元。
其他收入	40	雜項收入 4 萬元。

二、基金用途

業務計畫	本年度預算數	實施內容
國民教育業務計畫	201,399	本年度預算編列 2 億 139 萬 9 千元，計有普通班 66 班、特教班 4.5 班、附設幼兒園 10 班，合計 80.5 班，學生人數 2,282 人；本計畫擬新購各科教學設備，充實各科教材，以提高教學效能，革新教學方法；辦理場地開放、藝文競賽、數位教學、科學推廣、學生輔導等項目，以期透過各項活動，強健學生身心體魄，增進學生生活智慧；配合校務推動行政處室支援工作，進而增進運作效能。

建築及設備業務計畫	1,400	本年度預算編列 140 萬元，計有營建及修建工程 100 萬元，辦理本校校舍整建工程；其他設備 40 萬元，辦理充實各項教學及辦公設備。
-----------	-------	--

參、預算概要

一、基金來源及用途之預計

(一)本年度基金來源 2 億 129 萬 9 千元，較上年度預算數 1 億 9,368 萬 6 千元，增加 761 萬 3 千元，約 3.93%，主要係公庫撥款收入增加所致。

(二)本年度基金用途 2 億 279 萬 9 千元，較上年度預算數 1 億 9,518 萬 6 千元，增加 761 萬 3 千元，約 3.90%，主要係用人費用增加所致。

二、基金餘絀之預計

本年度基金來源及用途相抵後，差短為 150 萬元，與上年度預算數相同，將移用以前基金餘額 150 萬元支應。

三、補辦預算事項：無。

肆、以前年度計畫實施成果概述

一、前（111）年度計畫實施成果概述：基金來源決算數 1 億 9,972 萬 2,882 元，基金用途決算數 2 億 24 萬 2,093 元，短絀數 51 萬 9,211 元。

二、上年度已過期間（112 年 1 月 1 日至 6 月 30 日止）計畫實施成果概述：

(一)基金來源部分：勞務收入 65 萬 341 元、財產收入 7,021 元、政府撥入收入 1 億 1,486 萬 6,937 元、教學收入 202 萬 9,400 元、其他收入 3 萬 2,194 元。

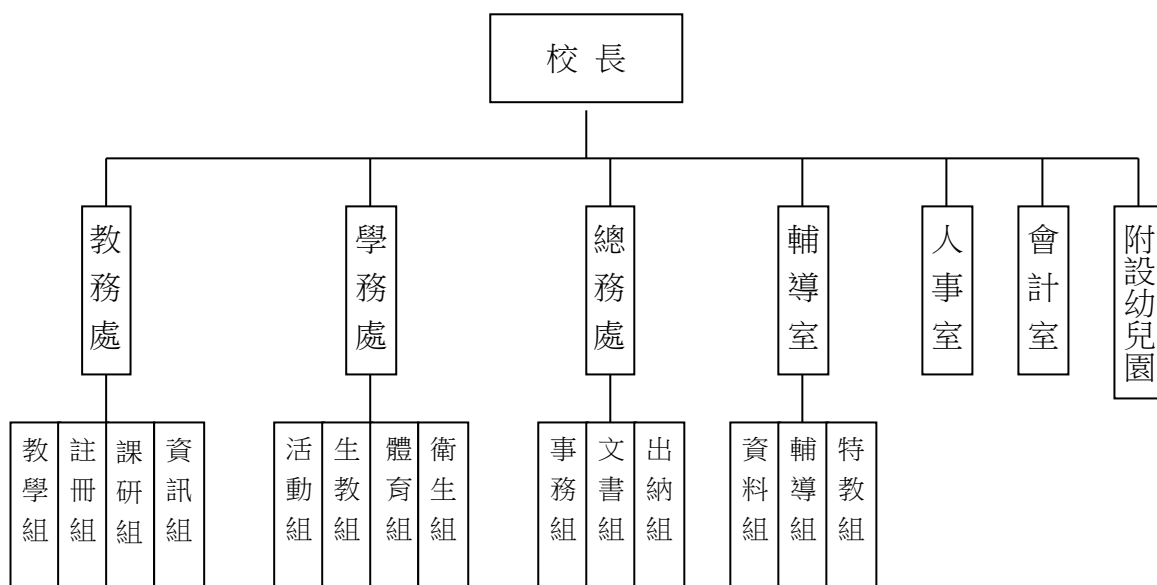
(二)基金用途部分：國民教育業務計畫 1 億 1,861 萬 1,735 元、建築及設備業務計畫 7 萬 1,232 元。

(三)總計 112 年上半年短絀數 109 萬 7,074 元。

伍、組織系統圖

新北市中和區光復國民小學

組 織 系 統 圖



員額編制表																						
教育人員					公務人員													技工工友				編 制 員 額 總 計
總 班 級 數	總 教 師 人 數	校 長	教 保 員	專 任 運 動 教 練	組 長	幹 事	護 理 師 或 護 士	營 養 師	主 任 (人)	助 理 員 (人)	書 記 (人)	人 事 管 理 員	主 任 (會)	佐 理 員 (會)	會 計 員	留 用 人 員	合 計	技 工	工 友	廚 工	合 計	
80.5	142	1	7	0	1	1	3	0	1	0	0	0	1	0	0	0	7	1	4	4	9	166

新北市中和區光復國民小學
 新北市地方教育發展基金
基金來源、用途及餘絀預計表
 中華民國113年度

單位：新臺幣千元

前年度決算數	項 目	本年度預算數	上年度預算數	比較增減(一)
199,723	基金來源	201,299	193,686	7,613
1	徵收及依法分配收入	0	0	0
1	違規罰款收入	0	0	0
1,455	勞務收入	1,900	1,893	7
1,455	服務收入	1,900	1,893	7
5	財產收入	3	5	-2
5	利息收入	3	5	-2
194,059	政府撥入收入	195,090	187,450	7,640
194,059	公庫撥款收入	195,090	187,450	7,640
4,070	教學收入	4,266	4,298	-32
4,070	學雜費收入	4,266	4,298	-32
133	其他收入	40	40	0
133	雜項收入	40	40	0
200,242	基金用途	202,799	195,186	7,613
198,726	國民教育計畫	201,399	193,586	7,813
198,726	國民小學教育	201,399	193,586	7,813
1,516	建築及設備計畫	1,400	1,600	-200
347	營建及修建工程	1,000	1,000	0
50	交通及運輸設備	0	0	0
1,119	其他設備	400	600	-200
-519	本期賸餘（短絀－）	-1,500	-1,500	0
7,918	期初基金餘額	5,899	6,168	-269
0	解繳公庫	0	0	0
7,399	期末基金餘額	4,399	4,668	-269

備註：

新北市中和區光復國民小學
新北市地方教育發展基金
基金來源、用途及餘絀預計表說明
中華民國 113 年度

壹、基金來源：

- 一、勞務收入：本年度預算數為 190 萬元，主要為場地租借收入 188 萬 8 千元、考試報名費 1 萬 2 千元。
- 二、財產收入：本年度預算數為 3 千元，主要為專戶利息收入 3 千元。
- 三、政府撥入收入：本年度預算數為 1 億 9,509 萬元，主要為市庫撥款收入 1 億 9,509 萬元。
- 四、教學收入：本年度預算數為 426 萬 6 千元，主要為幼兒園學費 378 萬元、幼兒園學生活動費 48 萬 6 千元。
- 五、其他收入：本年度預算數為 4 萬元，主要為資源回收收入 4 萬元。

貳、基金用途：

- 一、國民教育業務計畫：本年度預算數為 2 億 139 萬 9 千元，主要擬新購各科教學設備，充實各科教材，以提高教學效能，革新教學方法；辦理場地開放、藝文競賽、數位教學、科學推廣、學生輔導等項目，以期透過各項活動，強健學生身心體魄，增進學生生活智慧；配合校務推動行政處室支援工作，進而增進運作效能。
- 二、建築及設備業務計畫：本年度預算數為 140 萬元，包括營建及修建工程 100 萬元，主要係辦理本校校舍整修工程；其他設備 40 萬元，主要係辦理充實各項教學及辦公設備。

新北市中和區光復國民小學
 新北市地方教育發展基金
現金流量預計表
 中華民國113年度

單位：新臺幣千元

項 目	預 算 數	說 明
業務活動之現金流量		
本期賸餘(短絀)	-1,500	
調整非現金項目	0	
流動資產淨減(淨增)	0	
流動負債淨增(淨減)	0	
業務活動之淨現金流入(流出)	-1,500	
其他活動之現金流量		
增加短期債務及其他負債	0	
增加其他負債	0	
增加其他資產	0	
增加其他資產	0	
其他活動之淨現金流入(流出)	0	
現金及約當現金之淨增(淨減)	-1,500	
期初現金及約當現金	28,001	
期末現金及約當現金	26,501	

註：

新北市中和區光復國民小學
 新北市地方教育發展基金
基金來源明細表
 中 華 民 國 113年 度

單位：新臺幣千元

科目及業務項目	單 位	預 算 數			說 明
		數量 (業務量)	利(費)率	金 額	
勞務收入				1,900	
服務收入	年	1	1,888,000	1,888	場地租借(收支併列)
服務收入	年	1	12,000	12	考試報名費(收支併列)
財產收入				3	
利息收入	年	1	3,000	3	專戶利息收入
政府撥入收入				195,090	
公庫撥款收入	年	1	195,090,000	195,090	市庫撥款收入
教學收入				4,266	
學雜費收入	年	1	486,000	486	學生活動費(收支併列)-幼兒園
學雜費收入	年	1	3,780,000	3,780	學費-幼兒園
其他收入				40	
雜項收入	年	1	40,000	40	資源回收(收支併列)
總 計：				201,299	

新北市中和區光復國民小學
新北市地方教育發展基金
基金用途明細表
中華民國113年度

單位：新臺幣千元

前年度 決算數	業務計畫及 用途別科目	本年度 預算數	上年度 預算數	計畫內容說明
198,726	53 國民教育計畫	201,399	193,586	
198,726	532 國民小學教育	201,399	193,586	
189,433	1 用人費用	188,398	182,296	
127,309	11 正式員額薪資	126,408	121,546	
120,730	113 職員薪金	124,124	119,350	教職員薪資
5,233		0	0	
1,346	114 工員工資	2,284	2,196	技工及廚工薪資
5,135	12 聘僱及兼職人員薪資	2,094	2,092	
2,212	124 兼職人員酬金	54	52	國小兼任輔導教師減課鐘點費
2,923		0	0	
0		740	740	組織創新及人力資源整合試辦 方案兼代課鐘點費
0		1,300	1,300	兼代課鐘點費
1,738	13 加（夜）班費	1,809	1,827	
96	131 延長工時加班費	144	96	幼兒教育資源網網頁及資料庫 更新維護加班值班費
127		150	150	場地租借(收支併列)-相關人員 業務加班費
1,515	134 未休假加班費	1,515	1,581	未休假加班費
25,789	15 獎金	26,932	25,598	
11,961	151 考績獎金	11,485	10,745	教職員工考績獎金
84		0	0	
13,744	152 年終獎金	15,447	14,853	教職員工年終獎金
15,093	16 退休及卹償金	16,168	16,168	
1,351	161 職員退休及離職金	1,703	1,703	長期代理代課教師退職準備金
66		0	0	
13,620		11,365	11,365	教職員退撫基金提撥
0		3,019	3,019	教職員退休金、撫慰金、獎勵 金
56	162 工員退休及離職金	81	81	技工及廚工退職準備金提撥
14,370	18 福利費	14,987	15,065	
12,254	181 分擔員工保險費	12,596	12,596	教職員工公保、勞保、健保
40		0	0	
133	183 傷病醫藥費	241	219	教職員健康檢查費
533	18Y 其他福利費	30	30	教職員休假補助費(逾10日)
1,410		1,470	1,580	公教人員各項補助(婚喪及生育 補助、子女教育補助相關費用)
0		650	640	教職員休假補助費(10日內)
6,132	2 服務費用	9,049	7,583	
1,289	21 水電費	2,321	1,380	
0	212 工作場所電費	881	0	學校教室冷氣電費
985		1,300	1,260	電費
304	214 工作場所水費	140	120	水費
91	22 郵電費	195	165	
35	221 郵費	45	45	辦公費-郵資

新北市中和區光復國民小學
新北市地方教育發展基金
基金用途明細表
中華民國113年度

單位：新臺幣千元

前年度 決算數	業務計畫及 用途別科目	本年度 預算數	上年度 預算數	計畫內容說明
56222	電話費	150	120	辦公費-電話費
16223	旅運費	220	170	
157231	國內旅費	20	20	辦公費-國內旅費
0		200	150	校外教學-國內旅費
523Y	其他旅運費	0	0	
1924	印刷裝訂與廣告費	20	20	
19241	印刷及裝訂費	20	20	辦公費-各項資料印刷及裝訂費
97325	修理保養及保固費	2,215	2,005	
143252	一般房屋修護費	250	120	辦公房屋相關建物修繕
0		240	240	場地租借(收支併列)-辦公房屋 相關建物修繕
0254	其他建築修護費	100	70	大門、水塔修繕
513255	機械及設備修護費	460	460	各項機械及設備修繕
0		540	540	場地租借(收支併列)-機械及設 備修繕
0		150	150	各項機械及設備修繕
81		125	119	電腦設備及維護管理費
0		99	99	專用下水道機器操作運轉及維 修相關經費
0257	雜項設備修護費	20	0	校園AED維護費
236		200	176	教學儀器及辦公設備修護費
0		31	31	飲水設備維護費
3,38927	一般服務費	3,834	3,617	
996279	外包費	60	60	校園保全服務費
0		1,248	1,248	庶務性工作委外辦理費用
79327D	計時與計件人員酬金	688	673	場地租借(收支併列)-場地租借 臨時人員2人薪資、保險、年終 工作獎金及退職準備金
40		0	0	
1,250		496	496	組織創新及人力資源整合試辦 方案臨時人員1人薪資、保險、 年終工作獎金及退職準備金
0		20	20	校園門禁安全維護費-僱用專人 值勤2人加班費
0		836	798	校園門禁安全維護費-僱用專人 值勤2人薪資、保險、年終工作 獎金及退職準備金
31027F	體育活動費	486	322	教職員工文康活動費
8428	專業服務費	118	100	
33285	講課鐘點、稿費、出席 審查及查詢費	56	30	講師鐘點費及專家學者出席費
29287	委託檢驗(定)試驗認證 費	30	30	高低壓供電電氣技工維護費
2289	試務甄選費	12	20	考試報名費(收支併列)-辦理教 師甄選相關費用

新北市中和區光復國民小學
新北市地方教育發展基金
基金用途明細表
中華民國113年度

單位：新臺幣千元

前年度 決算數	業務計畫及 用途別科目	本年度 預算數	上年度 預算數	計畫內容說明
2028Y	其他專業服務費	20	20	校園環境維護費用
12629	公共關係費	126	126	
126291	公共關係費	126	126	應業務需要加強公共關係之費用
1,7193	材料及用品費	2,217	2,218	
1,71932	用品消耗	2,217	2,218	
826321	辦公（事務）用品	360	360	辦公費-辦公及教學相關用品
23		150	150	場地租借(收支併列)-辦公及教學相關用品
0		350	350	辦公(事務)用之消耗及非消耗品
0		550	540	辦公及教學相關用品
14322	報章雜誌	20	30	辦公費-訂閱圖書、報紙及雜誌相關費用
41323	農業與園藝用品及環境美化費	30	40	辦公費-校園綠美化及環境清潔衛生用品
41		40	40	資源回收(收支併列)-校園綠美化及環境清潔衛生用品
74324	化學藥劑與實驗用品	78	75	教學實驗用品
20326	食品	0	0	
49328	醫療用品(非醫療院所使用)	7	7	健康中心衛生保健費
0		44	44	口腔檢查及保健工作經費
11832Y	其他用品消耗	6	6	推動學校健康促進政策經費
348		386	390	學生活動費(收支併列)-幼兒園各項活動經費
165		24	24	特教班教材編輯費
0		23	20	體育活動經費
0		89	84	運動會相關經費
0		36	34	社團活動經費
0		24	24	特教班常年事務費
1504	租金、償債、利息及相關手續費	150	150	
15045	雜項設備租金	150	150	
150451	雜項設備租金	150	150	辦公費-影印機租金
06	稅捐及規費(強制費)	20	20	
063	房屋稅	20	20	
063Y	其他房屋稅	20	20	場地租借(收支併列)-地下停車場房屋稅
1,2927	會費、捐助、補助、分攤、照護、救濟與交流活動費	1,565	1,319	
471	會費	5	5	

新北市中和區光復國民小學
 新北市地方教育發展基金
基金用途明細表
 中華民國113年度

單位：新臺幣千元

前年度 決算數	業務計畫及 用途別科目	本年度 預算數	上年度 預算數	計畫內容說明
1712	學術團體會費	2	2	辦公費-相關學術、體育團體會費
3713	職業團體會費	3	3	辦公費-護理師護士公會會費
1,13472	捐助、補助與獎助	1,401	1,132	
872726	獎助學員生給與	1,072	826	低收入戶、中低收入戶、身心障礙及家庭突遭變故學生午餐補助
0		21	18	國小原住民學生獎學金
0		24	26	國小低收入戶學生助學金
25272Y	其他捐助、補助與獎助	152	147	教師節紀念品
10		0	0	
0		115	98	國小兒童節禮物
0		17	17	幼兒園兒童節禮物
10674	補貼、獎勵、慰問、照護與救濟	89	102	
94743	獎勵費用	77	90	資深優良教師獎勵金
12744	慰問、照護及濟助金	12	12	退休(職)人員三節慰問金
4875	競賽及交流活動費	70	80	
48751	技能競賽	20	30	辦公費-參加各項競賽活動相關費用
0		50	50	參加各項競賽活動相關費用
1,5165M	建築及設備計畫	1,400	1,600	
3475M2	營建及修建工程	1,000	1,000	
3475	購建固定資產、無形資產、非理財目的之長期投資及營舍與設施工程支出	1,000	1,000	
34751	購建固定資產	1,000	1,000	
347513	擴充改良房屋建築及設備	1,000	1,000	本校校舍整建工程
505M3	交通及運輸設備	0	0	
505	購建固定資產、無形資產、非理財目的之長期投資及營舍與設施工程支出	0	0	
5051	購建固定資產	0	0	
50515	購置交通及運輸設備	0	0	
1,1195M4	其他設備	400	600	
1,1195	購建固定資產、無形資產、非理財目的之長期投資及營舍與設施工程支出	400	600	
1,11951	購建固定資產	400	600	
78514	購置機械及設備	0	0	
49		50	50	場地租借(收支併列)-充實各項教學及辦公設備
119		0	0	

新北市中和區光復國民小學
 新北市地方教育發展基金
基金用途明細表
 中華民國113年度

單位：新臺幣千元

前年度 決算數	業務計畫及 用途別科目		本年度 預算數	上年度 預算數	計畫內容說明
145	514	購置機械及設備	50	150	充實各項教學及辦公設備
250	516	購置雜項設備	20	50	充實學校館藏圖書
367			0	0	
110			100	100	學生活動費(收支併列)-幼兒園
					充實各項教學及辦公設備
0			50	50	場地租借(收支併列)-充實各項
					教學及辦公設備費
0			130	200	充實各項教學及辦公設備
200,242	總	計	202,799	195,186	

新北市中和區光復國民小學
 新北市地方教育發展基金
單位（或計畫）成本分析表
 中 華 民 國 113年 度

單位：新臺幣千元

計 畫 別	單位	單位成本 (元) 或 平 均 利 (費) 率	數量	預 算 數	說 明
國民教育計畫				201,399	
國民小學教育				201,399	
建築及設備計畫				1,400	
營建及修建工程				1,000	
其他設備				400	
合 計				202,799	

新北市中和區光復國民小學
 新北市地方教育發展基金
 5 年來主要業務計畫分析表

中 華 民 國 113 年 度

單位：新臺幣千元

年 度 及 項 目	單位	數量	單位成 本(元)或平 均利(費)率	預（決）算 數	說 明
本年度預算數				202,799	
國民教育計畫				201,399	
建築及設備計畫				1,400	
上年度預算數				195,186	
國民教育計畫				193,586	
建築及設備計畫				1,600	
前年度決算數				200,242	
國民教育計畫				198,726	
建築及設備計畫				1,516	
110年度決算數				183,559	
國民教育計畫				182,279	
建築及設備計畫				1,280	
109年度決算數				174,353	
國民教育計畫				172,608	
建築及設備計畫				1,745	

新北市中和區光復國民小學
 新北市地方教育發展基金
員工人數彙計表
 中華民國 113 年度

單位:人

科 目	上年度最高可 進用員額數	本年度增減(-)數	本年度最高可 進用員額數	說 明
專任人員	161	1	162	
職員	156	1	157	
技工	1	0	1	
工友	0	0	0	
廚工	4	0	4	
總 計	161	1	162	

註1：1.聘用及約僱人員係指基金按其法定組織編制，依「聘用人員聘用條例」及「行政院與所屬中央及地方各機關 約僱人員僱用辦法」規定聘用或約僱之人員，非依前開規定之聘僱人員，概不列入本表。
 2.其他兼任人員係指有關機關兼辦基金業務之現職人員，應說明領有兼職酬金之人數。
 註2：僱用專人值勤2人、組織創新臨時人員1人、場地租借臨時人員2人。

本頁空白

新
北
市
中
和
區
新
北
市
地
方
用
人
費
用
中
華
民
國

[illegible]

1、「計時與計件人員酬金」：僱用專人值勤856千元、組織創新臨時人員496千元、場地租借臨時人員688千元。

2、考績獎金：依公務人員考績法第7、8、12條暨公立高級中等以下學校教師成績考核辦法第4條等規定，預算人數149人，預算金額為11,485千元。年終獎金：依據行政院各年度訂定之軍公教人員年終工作獎金發給注意事項，預算人數162人，預算金額為15,447千元。

光復國民小學
教育發展基金
彙計表
113年度

單位：新臺幣千元

卹償金	資遣費	福 利 費				提繳費	合 計	兼任人員 用人費用	總 計
卹償金		分擔保 險費	傷病醫 藥費	提撥福 利金	其他				
		12,596	241		2,150		186,304	2,094	188,398
		12,596	241		2,150		186,304	2,094	188,398
		12,596	241		2,150		183,285		183,285
								2,094	2,094
							3,019		3,019

新北市中和區
新北市地方
用人費用
中華民國

科 目	正式員 額薪資	聘僱人 員薪資	加(夜) 班費	津 貼	獎 金			退休及
					年終獎金	考績獎金	其他	退休金
總 計	126,408		1,809		15,447	11,485		16,168
國民教育計畫	126,408		1,809		15,447	11,485		16,168
職員薪金	124,124							
工員工資	2,284							
兼職人員酬金								
延長工時加班費			294					
未休假加班費			1,515					
考績獎金						11,485		
年終獎金					15,447			
職員退休及離職金								16,087
工員退休及離職金								81
分擔員工保險費								
傷病醫藥費								
其他福利費								

1、「計時與計件人員酬金」：僱用專人值勤856千元、組織創新臨時人員496千元、場地租借臨時人員688千元。

2、考績獎金：依公務人員考績法第7、8、12條暨公立高級中等以下學校教師成績考核辦法第4條等規定，預算人數149人，預算金額為11,485千元。年終獎金：依據行政院各年度訂定之軍公教人員年終工作獎金發給注意事項，預算人數162人，預算金額為15,447千元。

光復國民小學
教育發展基金
彙計表
113年度

單位：新臺幣千元

卹償金	資遣費	福 利 費				提繳費	合 計	兼任人員 用人費用	總 計
		分擔保 險費	傷病醫 藥費	提撥福 利金	其他				
		12,596	241		2,150		186,304	2,094	188,398
		12,596	241		2,150		186,304	2,094	188,398
							124,124		124,124
							2,284		2,284
								2,094	2,094
							294		294
							1,515		1,515
							11,485		11,485
							15,447		15,447
							16,087		16,087
							81		81
		12,596					12,596		12,596
			241				241		241
					2,150		2,150		2,150

新北市中和區光復國民小學
 新北市地方教育發展基金
各項費用彙計表
 中華民國113年度

單位：新臺幣千元

前 年 度 決 算 數	上 年 度 預 算 數	科 目	本 年 度 預 算 數				
			合 計	國民教育計畫	建築及設備計畫		
189,433	182,296	用人費用	188,398	188,398	0		
127,309	121,546	正式員額薪資	126,408	126,408	0		
125,963	119,350	職員薪金	124,124	124,124	0		
1,346	2,196	工員工資	2,284	2,284	0		
5,135	2,092	聘僱及兼職人員薪資	2,094	2,094	0		
5,135	2,092	兼職人員酬金	2,094	2,094	0		
1,738	1,827	加（夜）班費	1,809	1,809	0		
223	246	延長工時加班費	294	294	0		
1,515	1,581	未休假加班費	1,515	1,515	0		
25,789	25,598	獎金	26,932	26,932	0		
12,044	10,745	考績獎金	11,485	11,485	0		
13,744	14,853	年終獎金	15,447	15,447	0		
15,093	16,168	退休及卹償金	16,168	16,168	0		
15,037	16,087	職員退休及離職金	16,087	16,087	0		
56	81	工員退休及離職金	81	81	0		
14,370	15,065	福利費	14,987	14,987	0		
12,294	12,596	分擔員工保險費	12,596	12,596	0		
133	219	傷病醫藥費	241	241	0		
1,943	2,250	其他福利費	2,150	2,150	0		
6,132	7,583	服務費用	9,049	9,049	0		
1,289	1,380	水電費	2,321	2,321	0		
985	1,260	工作場所電費	2,181	2,181	0		
304	120	工作場所水費	140	140	0		
91	165	郵電費	195	195	0		
35	45	郵費	45	45	0		
56	120	電話費	150	150	0		
162	170	旅運費	220	220	0		
157	170	國內旅費	220	220	0		
5		其他旅運費	0	0	0		
19	20	印刷裝訂與廣告費	20	20	0		

新北市中和區光復國民小學
 新北市地方教育發展基金
各項費用彙計表
 中華民國113年度

單位：新臺幣千元

前 年 度 決 算 數	上 年 度 預 算 數	科 目	本 年 度 預 算 數				
			合 計	國民教育計畫	建築及設備計畫		
19	20	印刷及裝訂費	20	20	0		
973	2,005	修理保養及保固費	2,215	2,215	0		
143	360	一般房屋修護費	490	490	0		
	70	其他建築修護費	100	100	0		
594	1,368	機械及設備修護費	1,374	1,374	0		
236	207	雜項設備修護費	251	251	0		
3,389	3,617	一般服務費	3,834	3,834	0		
996	1,308	外包費	1,308	1,308	0		
2,083	1,987	計時與計件人員酬金	2,040	2,040	0		
310	322	體育活動費	486	486	0		
84	100	專業服務費	118	118	0		
33	30	講課鐘點、稿費、出席審查及查詢費	56	56	0		
29	30	委託檢驗(定)試驗認證費	30	30	0		
2	20	試務甄選費	12	12	0		
20	20	其他專業服務費	20	20	0		
126	126	公共關係費	126	126	0		
126	126	公共關係費	126	126	0		
1,719	2,218	材料及用品費	2,217	2,217	0		
1,719	2,218	用品消耗	2,217	2,217	0		
848	1,400	辦公（事務）用品	1,410	1,410	0		
14	30	報章雜誌	20	20	0		
82	80	農業與園藝用品及環境美化費	70	70	0		
74	75	化學藥劑與實驗用品	78	78	0		
20		食品	0	0	0		
49	51	醫療用品(非醫療院所使用)	51	51	0		
631	582	其他用品消耗	588	588	0		

新北市中和區光復國民小學
 新北市地方教育發展基金
各項費用彙計表
 中華民國113年度

單位：新臺幣千元

前 年 度 算 數	上 年 度 預 算 數	科 目	本 年 度 預 算 數				
			合 計	國民教育計畫	建築及設備計畫		
150	150	租金、償債、利息及相關手續費	150	150	0		
150	150	雜項設備租金	150	150	0		
150	150	雜項設備租金	150	150	0		
1,516	1,600	購建固定資產、無形資產、非理財目的之長期投資及營舍與設施工程支出	1,400	0	1,400		
1,516	1,600	購建固定資產	1,400	0	1,400		
347	1,000	擴充改良房屋建築及設備	1,000	0	1,000		
392	200	購置機械及設備	100	0	100		
50		購置交通及運輸設備	0	0	0		
728	400	購置雜項設備	300	0	300		
	20	稅捐及規費(強制費)	20	20	0		
	20	房屋稅	20	20	0		
	20	其他房屋稅	20	20	0		
1,292	1,319	會費、捐助、補助、分攤、照護、救濟與交流活動費	1,565	1,565	0		
4	5	會費	5	5	0		
1	2	學術團體會費	2	2	0		
3	3	職業團體會費	3	3	0		
1,134	1,132	捐助、補助與獎助	1,401	1,401	0		
872	870	獎助學員生給與	1,117	1,117	0		
262	262	其他捐助、補助與獎助	284	284	0		
106	102	補貼、獎勵、慰問、照護與救濟	89	89	0		
94	90	獎勵費用	77	77	0		
12	12	慰問、照護及濟助金	12	12	0		
48	80	競賽及交流活動費	70	70	0		

各項費用彙計表

單位：新臺幣千元

前 年 度
決 算 数

新北市中和區光復國民小學
 新北市地方教育發展基金
預計平衡表
 中華民國113年12月31日

單位：新臺幣千元

111年12月31日 實 際 數	科 目	113年12月31日 預 計 數	112年12月31日 預 計 數	比較增減
30,597	資 產 合 計	27,597	29,097	-1,500
30,597	資 產	27,597	29,097	-1,500
29,717	流動資產	26,717	28,217	-1,500
29,501	現金	26,501	28,001	-1,500
29,501	銀行存款	26,501	28,001	-1,500
0	應收款項	0	0	0
0	應收收益	0	0	0
217	預付款項	217	217	0
217	預付費用	217	217	0
880	其他資產	880	880	0
880	什項資產	880	880	0
880	暫付及待結轉帳 項	880	880	0
1,412,303	代管資產	1,412,303	1,412,303	0
-1,412,303	應付代管資產	-1,412,303	-1,412,303	0
23,198	負 債	23,198	23,198	0
21,274	流動負債	21,274	21,274	0
21,274	應付款項	21,274	21,274	0
21,055	應付代收款	21,055	21,055	0
41	應付費用	41	41	0
178	應付工程款	178	178	0
1,925	其他負債	1,925	1,925	0
1,925	什項負債	1,925	1,925	0
1,913	存入保證金	1,913	1,913	0
12	暫收及待結轉帳 項	12	12	0
7,399	基金餘額	4,399	5,899	-1,500
7,399	基金餘額	4,399	5,899	-1,500
7,399	基金餘額	4,399	5,899	-1,500
7,399	累積餘額	4,399	5,899	-1,500
30,597	負債及基金餘額合計	27,597	29,097	-1,500

信託代理與保證資產
 保管品
 保證品

1,139 信託代理與保證負債
 33 應付保管品
 1,106 應付保證品

1,139
 33
 1,106

新北市中和區光復國民小學

新北市地方教育發展基金

資本資產明細表

中華民國113年度

單位：新臺幣千元

項 目	取得成本 (期初餘額)	以前年度 累計折舊/ 長期投資 評價	本 年 度 變 動					本年度累 計折舊/長 期投資評 價變動數	期末餘額
			增 加		減 少		主要增減 原因說明		
			金 額	類型	金 額	類型			
非理財目的之長期投資									
土地									
土地改良物									
房屋及建築	2,081	584	1,000	(1)				610	1,887
機械及設備	21,975	20,387	100	(1)				1,270	419
交通及運輸設備	3,998	3,958							40
雜項設備	42,377	25,986	300	(1)				8,450	8,241
購建中固定資產									
租賃資產									
租賃權益改良									
電腦軟體	373				74	(11)			299
權利									
發展中之無形資產									
其他無形資產									
遞耗資產									
其他									
合計	70,805	50,915	1,400		74			10,330	10,887

註：

