

中華民國112年度

新 北 市 總 預 算

新北市政府教育局主管

新北市地方教育發展基金
新北市中和區光復國民小學

附屬單位預算之分預算
(非營業部分)

(法定版)

新北市中和區光復國民小學

新北市中和區光復國民小學
新北市地方教育發展基金
目 次
中 華 民 國 112 年度

一、業務計畫及預算說明.....	第	1	-	4	頁
二、預算主要表					
1、基金來源、用途及餘絀預計表.....	第	5	-	5	頁
2、基金來源、用途及餘絀預計表說明.....	第	6	-	6	頁
3、現金流量預計表.....	第	7	-	7	頁
三、預算明細表					
1、基金來源明細表.....	第	8	-	8	頁
2、基金用途明細表.....	第	9	-	12	頁
四、預算附表					
單位(或計畫)成本分析表.....	第	13	-	13	頁
五、預算參考表					
1、5年來主要業務計畫分析表.....	第	14	-	14	頁
2、員工人數彙計表.....	第	15	-	15	頁
3、用人費用彙計表-依人員別.....	第	16	-	17	頁
4、用人費用彙計表-依用途別.....	第	18	-	19	頁
5、各項費用彙計表.....	第	20	-	22	頁
六、附 錄					
1、預計平衡表.....	第	23	-	23	頁
2、資本資產明細表.....	第	24	-	24	頁

新 北 市 中 和 區 光 復 國 民 小 學

新 北 市 地 方 教 育 發 展 基 金

業務計畫及預算說明

中華民國 112 年度

壹、基金概況

一、設立宗旨及願景

- (一)本校依據「國民教育法」之規定辦理，以養成德、智、體、群、美五育均衡發展之健全國民為宗旨。
- (二)本校自 99 年度起依教育經費編列與管理法第 13 條規定設置「新北市地方教育發展基金」，以促進教育健全發展，提昇教育經費運用績效。

二、施政重點

- (一)培育五育兼備，多元性向發展之健全國民。
- (二)加強生活教育，引導人生正確價值方向和行為態度。
- (三)陶冶並平衡身心發展，促進並調和群己關係。
- (四)形塑優質化校園，發揮境教潛移默化功效。
- (五)發揮輔導效能，防止高關懷學生中輟，建立友善校園。
- (六)精進教師專業知能，辦理教師專業評鑑，建立優質專業形象。
- (七)結合家長及社區資源，豐富教學活動並落實弱勢照顧以追求公平正義教育。

三、組織概況

本校設置校長 1 人，綜理全校校務，下設教務處、學務處、總務處、輔導室、附設幼兒園、人事室及會計室等單位，員額編制教師 141 人、教保員 7 人、職員 7 人、技工 1 人、工友 4 人、廚工 4 人，共計 165 人。

四、基金歸類及屬性

本基金係預算法第 4 條第 1 項第 2 款所定，特定收入來源，供特殊用途之特別收入基金，並編製附屬單位預算。

貳、業務計畫

單位：新臺幣千元

一、基金來源

來源別	本年度預算數	實施內容
勞務收入	1,893	服務收入 189 萬 3 千元。
財產收入	5	利息收入 5 千元。
政府撥入收入	187,450	公庫撥款收入 1 億 8,745 萬元。
教學收入	4,298	學雜費收入 429 萬 8 千元。
其他收入	40	雜項收入 4 萬元。

二、基金用途

業務計畫	本年度預算數	實施內容
國民教育業務計畫	193,586	本年度預算編列 1 億 9,358 萬 6 千元，計有普通班 66 班、特教班 4.5 班、附設幼兒園 10 班，合計 80.5 班，學生人數 2,177 人；本計畫擬新購各科教學設備，充實各科教材，以提高教學效能，革新教學方法；辦理場地開放、藝文競賽、數位教學、科學推廣、學生輔導等項目，以期透過各項活動，強健學生身心體魄，增進學生生活智慧；配合校務推動行政處室支援工作，進而增進運作效能。

建築及設備業務計畫	1,600	本年度預算編列 160 萬元，計有；營建及修建工程 100 萬元，辦理本校校舍整建工程；其他設備 60 萬元，辦理充實各項教學及辦公設備。
-----------	-------	---

參、預算概要

一、基金來源及用途之預計

(一)本年度基金來源 1 億 9,368 萬 6 千元，較上年度預算數 1 億 7,472 萬 8 千元，增加 1,895 萬 8 千元，約 10.85%，主要係公庫撥款收入增加所致。

(二)本年度基金用途 1 億 9,518 萬 6 千元，較上年度預算數 1 億 7,647 萬 8 千元，增加 1,870 萬 8 千元，約 10.60%，主要係用人費用增加所致

二、基金餘絀之預計

本年度基金來源及用途相抵後，差短為 150 萬元，較上年度預算數 175 萬元，減少 25 萬元，約 14.29%，將移用以前基金餘額 150 萬元支應。

三、補辦預算事項：無。

肆、以前年度計畫實施成果概述

一、前（110）年度計畫實施成果概述：基金來源決算數 1 億 8,298 萬 3,905 元，基金用途決算數 1 億 8,355 萬 8,700 元，短絀數 57 萬 4,795 元。

二、上年度已過期間（111 年 1 月 1 日至 6 月 30 日止）計畫實施成果概述：

(一)基金來源部分：勞務收入 46 萬 8,440 元、財產收入 1,163 元、政府撥入收入 1 億 1,071 萬 1,688 元、教學收入 202 萬 9,400 元、其他收入 10 萬 6,150 元。

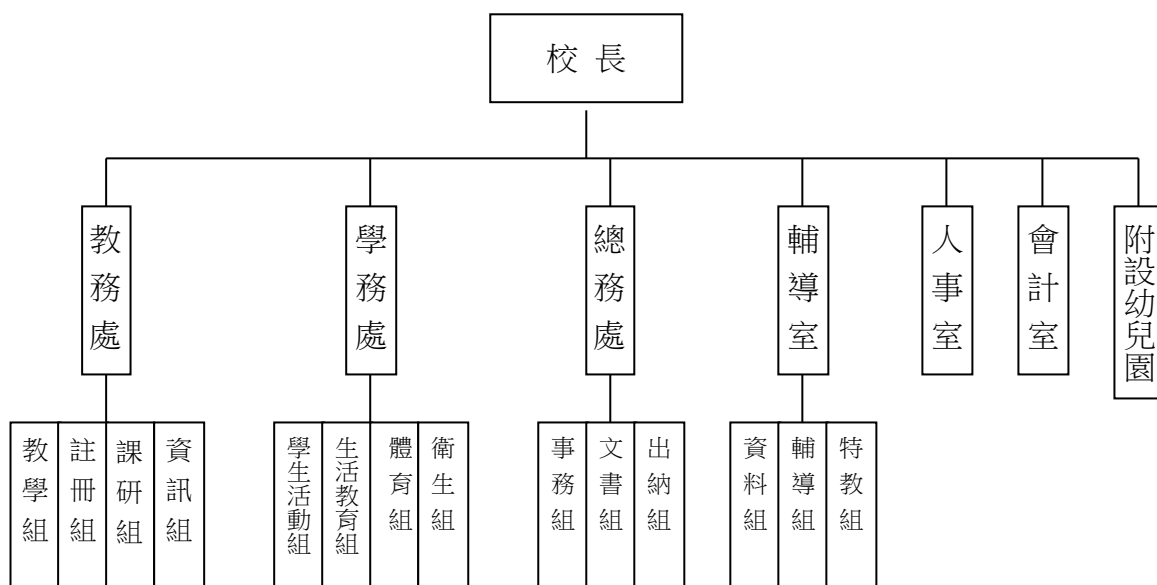
(二)基金用途部分：國民教育業務計畫 1 億 971 萬 1,378 元、建築及設備業務計畫 17 萬 3,333 元。

(三)總計 111 年上半年賸餘數 343 萬 2,130 元。

伍、組織系統圖

新北市中和區光復國民小學

組 織 系 統 圖



員額編制表																						
教育人員					公務人員													技工工友				編 制 員 額 總 計
總 班 級 數	總 教 師 人 數	校 長	教 保 員	專 任 運 動 教 練	組 長	幹 事	護 理 師 或 護 士	營 養 師	主 任 (人)	助 理 員 (人)	書 記 (人)	人 事 管 理 員	主 任 (會)	佐 理 員 (會)	會 計 員	留 用 人 員	合 計	技 工	工 友	廚 工	合 計	
80.5	141	1	7	0	1	1	3	0	1	0	0	0	1	0	0	0	7	1	4	4	9	165

新北市中和區光復國民小學
 新北市地方教育發展基金
基金來源、用途及餘絀預計表
 中華民國112年度

單位：新臺幣千元

前年度決算數	項 目	本年度預算數	上年度預算數	比較增減(一)
182,984	基金來源	193,686	174,728	18,958
31	徵收及依法分配收入	0	0	0
31	違規罰款收入	0	0	0
1,178	勞務收入	1,893	1,893	0
1,178	服務收入	1,893	1,893	0
2	財產收入	5	5	0
2	利息收入	5	5	0
177,690	政府撥入收入	187,450	168,492	18,958
177,690	公庫撥款收入	187,450	168,492	18,958
3,986	教學收入	4,298	4,298	0
3,986	學雜費收入	4,298	4,298	0
97	其他收入	40	40	0
97	雜項收入	40	40	0
183,559	基金用途	195,186	176,478	18,708
182,279	國民教育計畫	193,586	174,600	18,986
182,279	國民小學教育	193,586	174,600	18,986
1,280	建築及設備計畫	1,600	1,878	-278
232	營建及修建工程	1,000	1,000	0
1,048	其他設備	600	878	-278
-575	本期賸餘（短絀－）	-1,500	-1,750	250
8,493	期初基金餘額	6,168	7,093	-925
0	解繳公庫	0	0	0
7,918	期末基金餘額	4,668	5,343	-675

備註：

新北市中和區光復國民小學
新北市地方教育發展基金
基金來源、用途及餘絀預計表說明
中華民國 112 年度

壹、基金來源：

- 一、勞務收入：本年度預算數為 189 萬 3 千元，主要為場地租借收入 187 萬 3 千元、考試報名費 2 萬元。
- 二、財產收入：本年度預算數為 5 千元，主要為專戶利息收入 5 千元。
- 三、政府撥入收入：本年度預算數為 1 億 8,745 萬元，主要為市庫撥款收入 1 億 8,745 萬元。
- 四、教學收入：本年度預算數為 429 萬 8 千元，主要為幼兒園學費 380 萬 8 千元、幼兒園學生活動費 49 萬元。
- 五、其他收入：本年度預算數為 4 萬元，主要為資源回收收入 4 萬元。

貳、基金用途：

- 一、國民教育業務計畫：本年度預算數為 1 億 9,358 萬 6 千元，主要擬新購各科教學設備，充實各科教材，以提高教學效能，革新教學方法；辦理場地開放、藝文競賽、數位教學、科學推廣、學生輔導等項目，以期透過各項活動，強健學生身心體魄，增進學生生活智慧；配合校務推動行政處室支援工作，進而增進運作效能。
- 二、建築及設備業務計畫：本年度預算數為 160 萬元，包括營建及修建工程 100 萬元，主要係辦理本校校舍整修工程；其他設備 60 萬元，主要係辦理充實各項教學及辦公設備。

新北市中和區光復國民小學
 新北市地方教育發展基金
現金流量預計表
 中華民國112年度

單位：新臺幣千元

項 目	預 算 數	說 明
業務活動之現金流量		
本期賸餘(短絀)	-1,500	
調整非現金項目	0	
流動資產淨減(淨增)	0	
流動負債淨增(淨減)	0	
業務活動之淨現金流入(流出)	-1,500	
其他活動之現金流量		
增加短期債務及其他負債	0	
增加其他負債	0	
增加其他資產	0	
增加其他資產	0	
其他活動之淨現金流入(流出)	0	
現金及約當現金之淨增(淨減)	-1,500	
期初現金及約當現金	40,649	
期末現金及約當現金	39,149	

註：

新北市中和區光復國民小學
 新北市地方教育發展基金
基金來源明細表
 中 華 民 國 112年 度

單位：新臺幣千元

科目及業務項目	單 位	預 算 數			說 明
		數量 (業務量)	利(費)率	金 額	
勞務收入				1,893	
服務收入	年	1	1,873,000	1,873	場地租借(收支併列)
服務收入	年	1	20,000	20	考試報名費(收支併列)
財產收入				5	
利息收入	年	1	5,000	5	專戶利息收入
政府撥入收入				187,450	
公庫撥款收入	年	1	187,450,000	187,450	市庫撥款收入
教學收入				4,298	
學雜費收入	年	1	3,808,000	3,808	學費-幼兒園
學雜費收入	年	1	490,000	490	學生活動費(收支併列)-幼兒園
其他收入				40	
雜項收入	年	1	40,000	40	資源回收(收支併列)
總 計：				193,686	

新北市中和區光復國民小學
新北市地方教育發展基金
基金用途明細表
中華民國112年度

單位：新臺幣千元

前年度 決算數	業務計畫及 用途別科目	本年度 預算數	上年度 預算數	計畫內容說明
182,279	53 國民教育計畫	193,586	174,600	
182,279	532 國民小學教育	193,586	174,600	
173,177	1 用人費用	182,296	163,587	
115,377	11 正式員額薪資	121,546	109,440	
110,166	113 職員薪金	119,350	107,554	教職員薪資
3,860		0	0	
1,351	114 工員工資	2,196	1,886	技工及廚工薪資
4,753	12 聘僱及兼職人員薪資	2,092	2,143	
1,734	124 兼職人員酬金	740	740	組織創新及人力資源整合試辦 方案兼代課鐘點費
3,018		0	0	
0		52	103	國小兼任輔導教師減課鐘點費
0		1,300	1,300	兼代課鐘點費
1,704	13 超時工作報酬	1,827	1,094	
1,629	131 加班費	1,581	848	未休假加班費
75		150	150	場地租借(收支併列)-相關人員 業務加班費
0		96	96	幼兒教育資源網網頁及資料庫 更新維護加班值班費
24,202	15 獎金	25,598	23,098	
10,795	151 考績獎金	10,745	9,745	教職員工考績獎金
13,407	152 年終獎金	14,853	13,353	教職員工年終獎金
13,329	16 退休及卹償金	16,168	15,015	
1,118	161 職員退休及離職金	1,703	1,203	長期代理代課教師勞退準備金
12,155		11,365	10,424	教職員退撫基金提撥
0		3,019	3,327	教職員退休金、撫慰金、獎勵 金
57	162 工員退休及離職金	81	61	技工及廚工勞退準備金提撥
13,811	18 福利費	15,065	12,797	
11,662	181 分擔員工保險費	12,596	10,500	教職員工公保、勞保、健保
37	183 傷病醫藥費	219	219	教職員健康檢查費
0	18Y 其他福利費	640	550	教職員休假補助費(10日內)
1,580		1,580	1,500	公教人員各項補助(婚喪及生育 補助、子女教育補助相關費用)
531		30	28	教職員休假補助費(逾10日)
5,911	2 服務費用	7,583	7,048	
1,316	21 水電費	1,380	1,320	
1,200	212 工作場所電費	1,260	1,200	電費
116	214 工作場所水費	120	120	水費
119	22 郵電費	165	160	
36	221 郵費	45	40	辦公費-郵資
83	222 電話費	120	120	辦公費-電話費
5	23 旅運費	170	170	
5	231 國內旅費	20	20	辦公費-國內旅費

新北市中和區光復國民小學
新北市地方教育發展基金
基金用途明細表
中華民國112年度

單位：新臺幣千元

前年度 決算數	業務計畫及 用途別科目	本年度 預算數	上年度 預算數	計畫內容說明
0231	國內旅費	150	150	校外教學-國內旅費
124	印刷裝訂與廣告費	20	20	
1241	印刷及裝訂費	20	20	辦公費-各項資料印刷及裝訂費
1,13225	修理保養及保固費	2,005	1,895	
97252	一般房屋修護費	120	100	辦公房屋相關建物修繕
0		240	240	場地租借(收支併列)-辦公房屋 相關建物修繕
0254	其他建築修護費	70	70	大門、水塔修繕
465255	機械及設備修護費	460	465	各項機械及設備修繕
35		540	540	場地租借(收支併列)-機械及設 備修繕
200		150	150	各項機械及設備修繕
143		119	30	電腦設備及維護管理費
0		99	99	專用下水道機器操作運轉及維 修相關經費
192257	雜項設備修護費	176	171	教學儀器修護費
0		31	30	飲水設備維護費
3,16327	一般服務費	3,617	3,257	
976279	外包費	1,248	936	庶務性工作委外辦理費用
0		60	60	校園保全服務費
1,22427D	計時與計件人員酬金	20	60	校園門禁安全維護費-校園門禁 僱用專人值勤2人加班費
664		673	673	場地租借(收支併列)-場地租借 臨時人員2人薪資、保險、年終 工作獎金及退職準備
0		496	496	組織創新及人力資源整合試辦 方案臨時人員1人薪資、保險、 年終工作獎金及退職準備
0		798	718	校園門禁安全維護費-校園門禁 僱用專人值勤2人薪資、保險、 年終工作獎金及退職準備
29927F	體育活動費	322	314	教職員工文康活動費
7928	專業服務費	100	100	
30285	講課鐘點、稿費、出席 審查及查詢費	30	30	講師鐘點費及專家學者出席費
29287	委託檢驗(定)試驗認證 費	30	30	高低壓供電電氣技工維護費
0289	試務甄選費	20	20	考試報名費(收支併列)-辦理教 師甄選相關費用
2028Y	其他專業服務費	20	20	校園環境維護費用
9829	公共關係費	126	126	
98291	公共關係費	126	126	應業務需要加強公共關係之費 用
1,9073	材料及用品費	2,218	2,256	
1,90732	用品消耗	2,218	2,256	

新北市中和區光復國民小學
新北市地方教育發展基金
基金用途明細表
中華民國112年度

單位：新臺幣千元

前年度 決算數	業務計畫及 用途別科目		本年度 預算數	上年度 預算數	計畫內容說明
850321	辦公（事務）用品		360	354	辦公費-辦公及教學相關用品
100			150	150	場地租借(收支併列)-辦公及教學相關用品
200			350	400	辦公(事務)用之消耗及非消耗品
0			540	552	辦公及教學相關用品
20322	報章雜誌		30	20	辦公費-訂閱圖書、報紙及雜誌相關費用
40323	農業與園藝用品及環境美化費		40	40	辦公費-校園綠美化及環境清潔衛生用品
30			40	40	資源回收(收支併列)-校園綠美化及環境清潔衛生用品
75324	化學藥劑與實驗用品		75	75	教學實驗用品
49328	醫療用品(非醫療院所使用)		7	7	健康中心衛生保健費
0			44	42	口腔檢查及保健工作經費
12032Y	其他用品消耗		6	6	推動學校健康促進政策經費
359			390	390	學生活動費(收支併列)-幼兒園各項活動經費
64			20	20	體育活動經費
0			24	24	特教班常年事務費
0			84	80	運動會相關經費
0			34	32	社團活動經費
0			24	24	特教班教材編輯費
1504	租金、償債、利息及相關手續費		150	150	
15045	雜項設備租金		150	150	
150451	雜項設備租金		150	150	辦公費-影印機租金
106	稅捐及規費(強制費)		20	20	
1063	房屋稅		20	20	
1063Y	其他房屋稅		20	20	場地租借(收支併列)-地下停車場房屋稅
1,1257	會費、捐助、補助、分攤、照護、救濟與交流活動費		1,319	1,539	
471	會費		5	4	
1712	學術團體會費		2	1	辦公費-相關學術、體育團體會費
3713	職業團體會費		3	3	辦公費-護理師護士公會會費
96572	捐助、補助與獎助		1,132	1,378	
712726	獎助學員生給與		826	1,088	低收入戶、中低收入戶、身心障礙及家庭突遭變故學生午餐補助
0			18	18	國小原住民學生獎學金

新北市中和區光復國民小學
新北市地方教育發展基金
基金用途明細表
中華民國112年度

單位：新臺幣千元

前年度 決算數	業務計畫及 用途別科目	本年度 預算數	上年度 預算數	計畫內容說明
0726	獎助學員生給與	26	18	國小低收入戶學生助學金
25372Y	其他捐助、補助與獎助	147	139	教師節紀念品
0		98	98	國小兒童節禮物
0		17	17	幼兒園兒童節禮物
12674	補貼、獎勵、慰問、照 護與救濟	102	127	
114743	獎勵費用	90	115	資深優良教師獎勵金
12744	慰問、照護及濟助金	12	12	退休(職)人員三節慰問金
3075	競賽及交流活動費	80	30	
30751	技能競賽	30	30	辦公費-參加各項競賽活動相關費用
0		50	0	參加各項競賽活動相關費用
1,2805M	建築及設備計畫	1,600	1,878	
2325M2	營建及修建工程	1,000	1,000	
2325	購建固定資產、無形資 產、非理財目的之長期投 資及營舍與設施工程支出	1,000	1,000	
23251	購建固定資產	1,000	1,000	
232513	擴充改良房屋建築及設 備	1,000	1,000	本校校舍整建工程
1,0485M4	其他設備	600	878	
1,0485	購建固定資產、無形資 產、非理財目的之長期投 資及營舍與設施工程支出	600	878	
1,04851	購建固定資產	600	878	
0514	購置機械及設備	0	78	
0		50	50	場地租借(收支併列)-充實各項教學及辦公設備
259		0	0	
150		150	150	充實各項教學及辦公設備
250516	購置雜項設備	50	50	充實學校館藏圖書
290		0	200	
99		100	100	學生活動費(收支併列)-幼兒園充實各項教學及辦公設備
0		50	50	場地租借(收支併列)-充實各項教學及辦公設備費
0		200	200	充實各項教學及辦公設備
183,559	總 計	195,186	176,478	

新北市中和區光復國民小學
 新北市地方教育發展基金
單位（或計畫）成本分析表
 中 華 民 國 112年 度

單位：新臺幣千元

計 畫 別	單位	單位成本 (元) 或 平 均 利 (費) 率	數量	預 算 數	說 明
國民教育計畫				193,586	
國民小學教育				193,586	
建築及設備計畫				1,600	
營建及修建工程				1,000	
其他設備				600	
合 計				195,186	

新北市中和區光復國民小學
 新北市地方教育發展基金
 5 年來主要業務計畫分析表

中 華 民 國 112年 度

單位：新臺幣千元

年 度 及 項 目	單位	數量	單位成 本(元)或平 均利(費)率	預（決）算 數	說 明
本年度預算數				195,186	
國民教育計畫				193,586	
建築及設備計畫				1,600	
上年度預算數				176,478	
國民教育計畫				174,600	
建築及設備計畫				1,878	
前年度決算數				183,559	
國民教育計畫				182,279	
建築及設備計畫				1,280	
109年度決算數				174,353	
國民教育計畫				172,608	
建築及設備計畫				1,745	
108年度決算數				166,916	
國民教育計畫				165,816	
建築及設備計畫				1,100	

單位:人

註1：1.聘用及約僱人員係指基金按其法定組織編制，依「聘用人員聘用條例」及「行政院與所屬中央及地方各機關約僱人員僱用辦法」規定聘用或約僱之人員，非依前開規定之聘僱人員，概不列入本表。
2.其他兼任人員係指有關機關兼辦基金業務之現職人員，應說明領有兼職酬金之人數。

註2：校園門禁僱用專人值勤2人、場地租借臨時人員2人、組織創新臨時人員1人。

新
北
市
中
和
區
新
北
市
地
方
用
人
費
用
中
華
民
國

[illegible]

1、「計時與計件人員酬金」：校園門禁僱用專人值勤818千元、場地租借臨時人員673千元、組織創新臨時人員496千元。

2、考績獎金：依公務人員考績法第7、8、12條暨公立高級中等以下學校教師成績考核辦法第4條等規定，預算人數149人，預算金額為10,745千元。年終獎金：依據行政院各年度訂定之軍公教人員年終工作獎金發給注意事項，預算人數161人，預算金額為14,853千元。

光復國民小學
教育發展基金
彙計表
112年度

單位：新臺幣千元

卹償金	資遣費	福 利 費				提繳費	合 計	兼任人員 用人費用	總 計
		分擔保 險費	傷病醫 藥費	提撥福 利金	其他				
		12,596	219		2,250		180,204	2,092	182,296
		12,596	219		2,250		180,204	2,092	182,296
		12,596	219		2,250		177,185		177,185
								2,092	2,092
							3,019		3,019

新北市中和區
新北市地方
用人費用
中華民國

科 目	正式員 額薪資	聘僱人 員薪資	超時工 作報酬	津 貼	獎 金			退休及
					年終獎金	考績獎金	其他	退休金
總 計	121,546		1,827		14,853	10,745		16,168
國民教育計畫	121,546		1,827		14,853	10,745		16,168
職員薪金	119,350							
工員工資	2,196							
兼職人員酬金								
加班費			1,827					
考績獎金						10,745		
年終獎金					14,853			
職員退休及離職金								16,087
工員退休及離職金								81
分擔員工保險費								
傷病醫藥費								
其他福利費								

1、「計時與計件人員酬金」：校園門禁僱用專人值勤818千元、場地租借臨時人員673千元、組織創新臨時人員496千元。

2、考績獎金：依公務人員考績法第7、8、12條暨公立高級中等以下學校教師成績考核辦法第4條等規定，預算人數149人，預算金額為10,745千元。年終獎金：依據行政院各年度訂定之軍公教人員年終工作獎金發給注意事項，預算人數161人，預算金額為14,853千元。

光復國民小學
教育發展基金
彙計表
112年度

單位：新臺幣千元

卹償金	資遣費	福 利 費				提繳費	合 計	兼任人員 用人費用	總 計
		分擔保 險費	傷病醫 藥費	提撥福 利金	其他				
		12,596	219		2,250		180,204	2,092	182,296
		12,596	219		2,250		180,204	2,092	182,296
							119,350		119,350
							2,196		2,196
								2,092	2,092
							1,827		1,827
							10,745		10,745
							14,853		14,853
							16,087		16,087
							81		81
		12,596					12,596		12,596
			219				219		219
					2,250		2,250		2,250

新北市中和區光復國民小學
 新北市地方教育發展基金
各項費用彙計表
 中華民國112年度

單位：新臺幣千元

前 年 度 決 算 數	上 年 度 預 算 數	科 目	本 年 度 預 算 數				
			合 計	國民教育計畫	建築及設備計畫		
173,177	163,587	用人費用	182,296	182,296	0		
115,377	109,440	正式員額薪資	121,546	121,546	0		
114,026	107,554	職員薪金	119,350	119,350	0		
1,351	1,886	工員工資	2,196	2,196	0		
4,753	2,143	聘僱及兼職人員薪資	2,092	2,092	0		
4,753	2,143	兼職人員酬金	2,092	2,092	0		
1,704	1,094	超時工作報酬	1,827	1,827	0		
1,704	1,094	加班費	1,827	1,827	0		
24,202	23,098	獎金	25,598	25,598	0		
10,795	9,745	考績獎金	10,745	10,745	0		
13,407	13,353	年終獎金	14,853	14,853	0		
13,329	15,015	退休及卹償金	16,168	16,168	0		
13,273	14,954	職員退休及離職金	16,087	16,087	0		
57	61	工員退休及離職金	81	81	0		
13,811	12,797	福利費	15,065	15,065	0		
11,662	10,500	分擔員工保險費	12,596	12,596	0		
37	219	傷病醫藥費	219	219	0		
2,112	2,078	其他福利費	2,250	2,250	0		
5,911	7,048	服務費用	7,583	7,583	0		
1,316	1,320	水電費	1,380	1,380	0		
1,200	1,200	工作場所電費	1,260	1,260	0		
116	120	工作場所水費	120	120	0		
119	160	郵電費	165	165	0		
36	40	郵費	45	45	0		
83	120	電話費	120	120	0		
5	170	旅運費	170	170	0		
5	170	國內旅費	170	170	0		
1	20	印刷裝訂與廣告費	20	20	0		
1	20	印刷及裝訂費	20	20	0		
1,132	1,895	修理保養及保固費	2,005	2,005	0		

新北市中和區光復國民小學
 新北市地方教育發展基金
各項費用彙計表
 中華民國112年度

單位：新臺幣千元

前 年 度 算 數	上 年 度 預 算 數	科 目	本 年 度 預 算 數				
			合 計	國民教育計畫	建築及設備計畫		
97	340	一般房屋修護費	360	360	0		
	70	其他建築修護費	70	70	0		
843	1,284	機械及設備修護費	1,368	1,368	0		
192	201	雜項設備修護費	207	207	0		
3,163	3,257	一般服務費	3,617	3,617	0		
976	996	外包費	1,308	1,308	0		
1,888	1,947	計時與計件人員酬金	1,987	1,987	0		
299	314	體育活動費	322	322	0		
79	100	專業服務費	100	100	0		
30	30	講課鐘點、稿費、出席審查及查詢費	30	30	0		
29	30	委託檢驗(定)試驗認證費	30	30	0		
	20	試務甄選費	20	20	0		
20	20	其他專業服務費	20	20	0		
98	126	公共關係費	126	126	0		
98	126	公共關係費	126	126	0		
1,907	2,256	材料及用品費	2,218	2,218	0		
1,907	2,256	用品消耗	2,218	2,218	0		
1,150	1,456	辦公（事務）用品	1,400	1,400	0		
20	20	報章雜誌	30	30	0		
70	80	農業與園藝用品及環境美化費	80	80	0		
75	75	化學藥劑與實驗用品	75	75	0		
49	49	醫療用品(非醫療院所使用)	51	51	0		
543	576	其他用品消耗	582	582	0		
150	150	租金、償債、利息及相關手續費	150	150	0		
150	150	雜項設備租金	150	150	0		

新北市中和區光復國民小學
 新北市地方教育發展基金
各項費用彙計表
 中華民國112年度

單位：新臺幣千元

前 年 度 決 算 數	上 年 度 預 算 數	科 目	本 年 度 預 算 數				
			合 計	國民教育計畫	建築及設備計畫		
150	150	雜項設備租金	150	150	0		
1,280	1,878	購建固定資產、無形資產、非理財目的之長期投資及營舍與設施工程支出	1,600	0	1,600		
1,280	1,878	購建固定資產	1,600	0	1,600		
232	1,000	擴充改良房屋建築及設備	1,000	0	1,000		
409	278	購置機械及設備	200	0	200		
639	600	購置雜項設備	400	0	400		
10	20	稅捐及規費(強制費)	20	20	0		
10	20	房屋稅	20	20	0		
10	20	其他房屋稅	20	20	0		
1,125	1,539	會費、捐助、補助、分攤、照護、救濟與交流活動費	1,319	1,319	0		
4	4	會費	5	5	0		
1	1	學術團體會費	2	2	0		
3	3	職業團體會費	3	3	0		
965	1,378	捐助、補助與獎助	1,132	1,132	0		
712	1,124	獎助學員生給與	870	870	0		
253	254	其他捐助、補助與獎助	262	262	0		
126	127	補貼、獎勵、慰問、照護與救濟	102	102	0		
114	115	獎勵費用	90	90	0		
12	12	慰問、照護及濟助金	12	12	0		
30	30	競賽及交流活動費	80	80	0		
30	30	技能競賽	80	80	0		
183,559	176,478	合 計	195,186	193,586	1,600		

新北市中和區光復國民小學
 新北市地方教育發展基金
預計平衡表
 中華民國112年12月31日

單位：新臺幣千元

110年12月31日 實 際 數	科 目	112年12月31日 預 計 數	111年12月31日 預 計 數	比較增減
1,420,188	資 產 合 計	1,416,938	1,418,438	-1,500
1,420,188	資 產	1,416,938	1,418,438	-1,500
43,059	流動資產	39,809	41,309	-1,500
42,399	現金	39,149	40,649	-1,500
42,399	銀行存款	39,149	40,649	-1,500
0	應收款項	0	0	0
0	應收收益	0	0	0
660	預付款項	660	660	0
660	預付費用	660	660	0
1,377,128	其他資產	1,377,128	1,377,128	0
1,377,128	什項資產	1,377,128	1,377,128	0
56	暫付及待結轉帳 項	56	56	0
1,377,073	代管資產	1,377,073	1,377,073	0
1,412,270	負 債	1,412,270	1,412,270	0
32,386	流動負債	32,386	32,386	0
32,386	應付款項	32,386	32,386	0
32,386	應付代收款	32,386	32,386	0
0	應付費用	0	0	0
1,379,884	其他負債	1,379,884	1,379,884	0
1,379,884	什項負債	1,379,884	1,379,884	0
1,720	存入保證金	1,720	1,720	0
1,377,073	應付代管資產	1,377,073	1,377,073	0
1,091	暫收及待結轉帳 項	1,091	1,091	0
7,918	基金餘額	4,668	6,168	-1,500
7,918	基金餘額	4,668	6,168	-1,500
7,918	基金餘額	4,668	6,168	-1,500
7,918	累積餘額	4,668	6,168	-1,500
1,420,188	負債及基金餘額合計	1,416,938	1,418,438	-1,500

信託代理與保證資產
 保管品
 保證品

726 信託代理與保證負債
 66 應付保管品
 660 應付保證品

726
 66
 660

新北市中和區光復國民小學

新北市地方教育發展基金

資本資產明細表

中華民國112年度

單位：新臺幣千元

項 目	取得成本 (期初餘額)	以前年度 累計折舊/ 長期投資 評價	本 年 度 變 動					本年度累 計折舊/長 期投資評 價變動數	期末餘額
			增 加		減 少		主要增減 原因說明		
			金 額	類型	金 額	類型			
非理財目的之長期投資									
土地									
土地改良物									
房屋及建築	1,986	480	1,000	(1)				591	1,914
機械及設備	21,610	17,955	200	(1)				3,313	542
交通及運輸設備	3,844	3,806							38
雜項設備	27,462	20,788	400	(1)				5,517	1,558
購建中固定資產									
租賃資產									
租賃權益改良									
電腦軟體	376				75	(9)			302
權利									
發展中之無形資產									
其他無形資產									
遞耗資產									
其他									
合計	55,278	43,028	1,600		75			9,421	4,354

註：